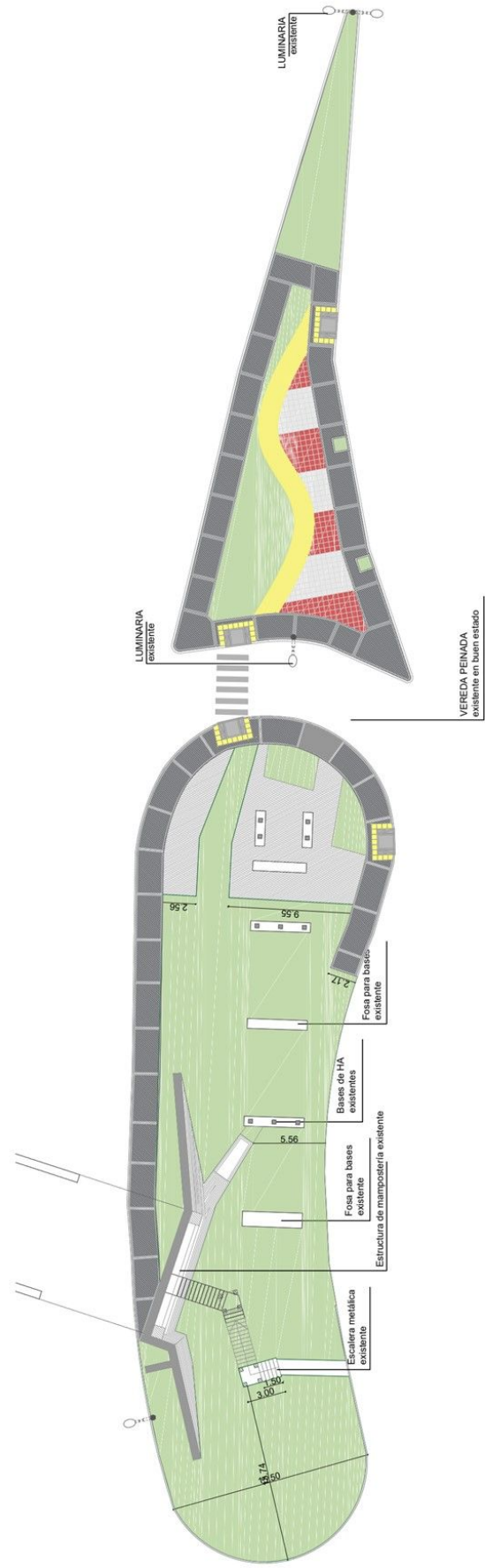




# "Readecuación del paseo peatonal ex puente carretero en Remedios de Escalada, Lanús"



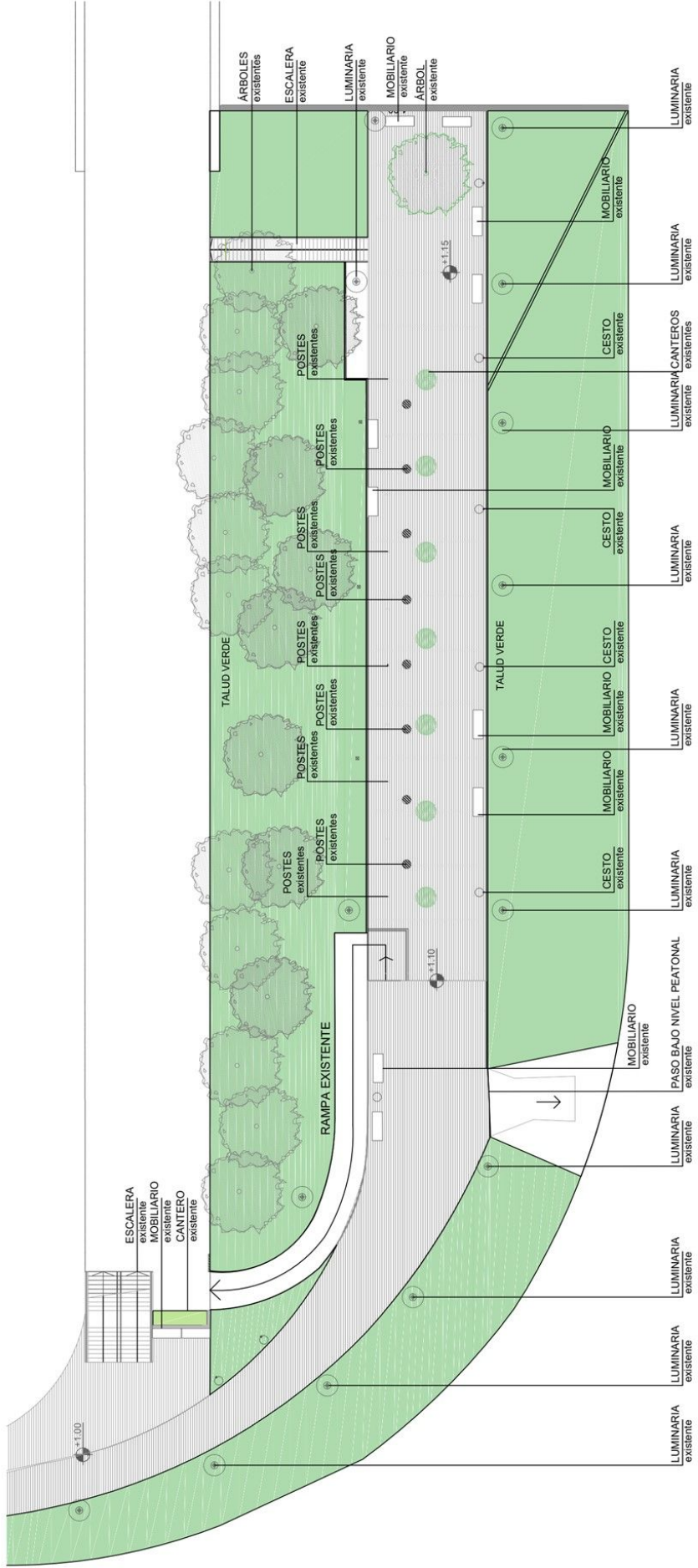
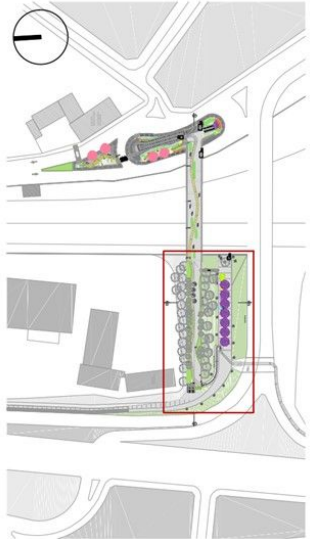
Todas las medidas y niveles deberán replantearse en obra. Las que figuran en el plano son indicativas. NO APTA PARA CONSTRUIR Documentación para presupuestar.

MUNICIPIO DE LANÚS SECRETARÍA DE DESARROLLO URBANO

EXISTENCIAS SECTOR PLAZOLETAS Esc. 1:350



# "Readecuación del paseo peatonal ex puente carretero en Remedios de Escalada, Lanús"



Todas las medidas y niveles deberán replantearse en obra. Las que figuran en el plano son indicativas. Documentación para presupuestar. **NO APTA PARA CONSTRUIR**

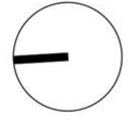
MUNICIPIO DE LANÚS  
SECRETARÍA DE DESARROLLO URBANO

EXISTENCIAS SECTOR BAJO PUENTE  
Esc. 1:350

# 01C



# "Readecuación del paseo peatonal ex puente carretero en Remedios de Escalada, Lanús"



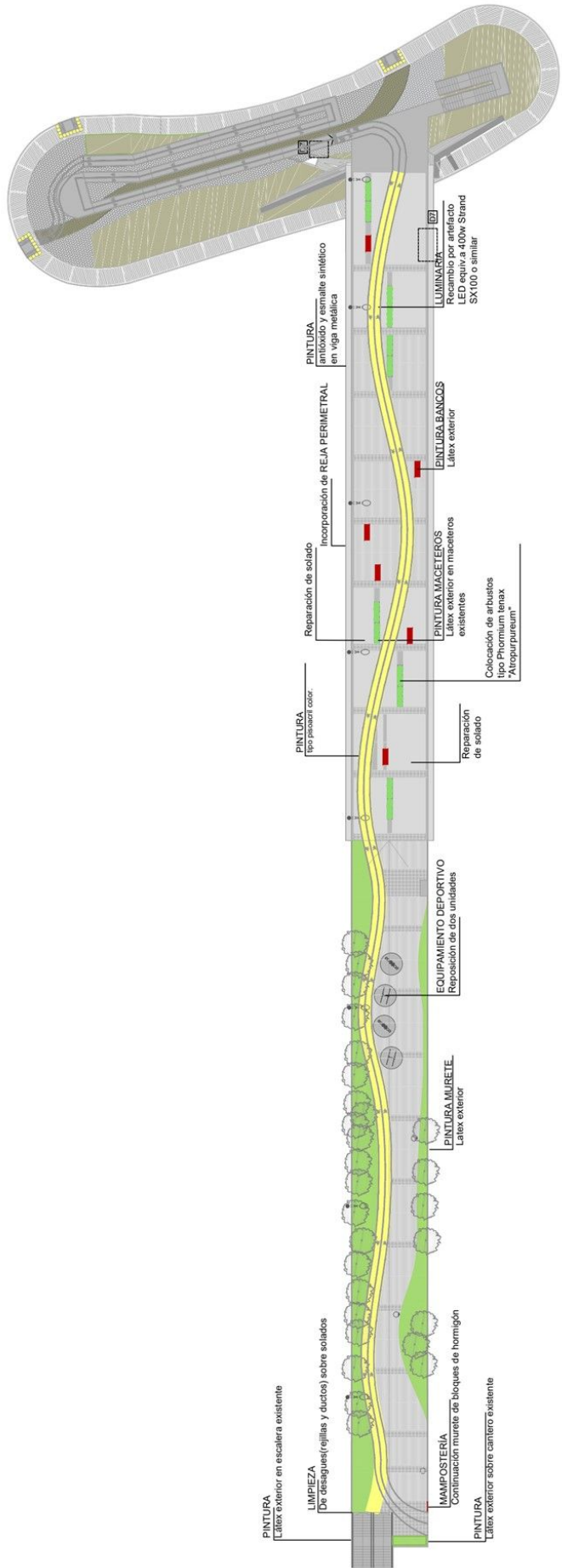
Todas las medidas y niveles deberán replantearse en obra. Las que figuran en el plano son indicativas. **NO APTA PARA CONSTRUIR** Documentación para presupuestar.

MUNICIPIO DE LANUS SECRETARÍA DE DESARROLLO URBANO

ARQUITECTURA GRAL Esc. 1:700



# "Readecuación del paseo peatonal ex puente carretero en Remedios de Escalada, Lanús"



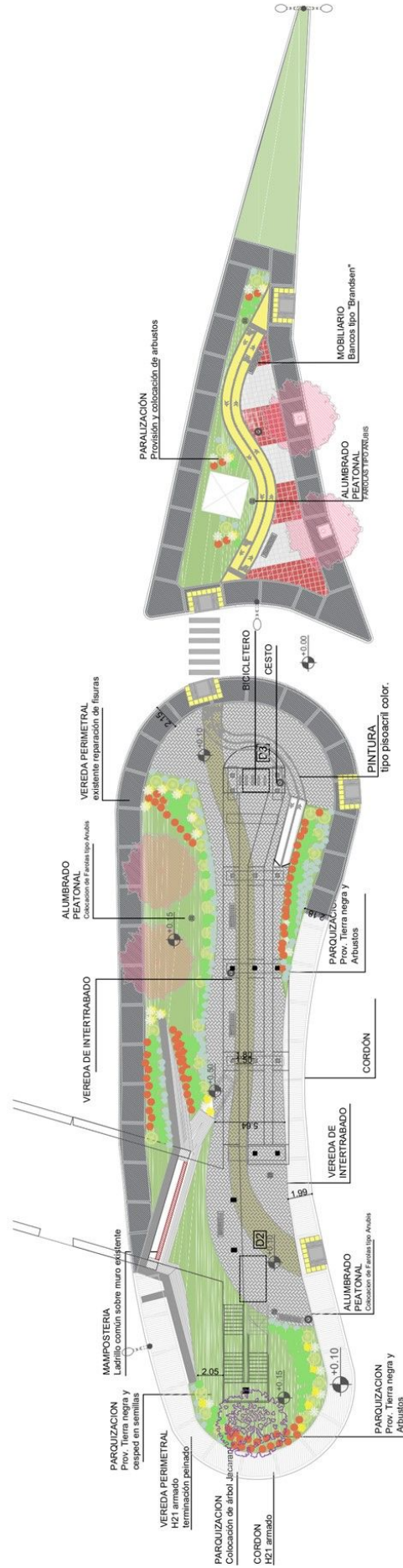
Todas las medidas y niveles deberán replantearse en obra. Las que figuran en el plano son indicativas. **NO APTA PARA CONSTRUIR**  
Documentación para presupuestar.

MUNICIPIO DE LANÚS  
SECRETARÍA DE DESARROLLO URBANO

ARQUITECTURA SECTOR PUENTE  
Esc. 1:500



# "Readecuación del paseo peatonal ex puente carretero en Remedios de Escalada, Lanús"



Todas las medidas y niveles deberán replantearse en obra. Las que figuran en el plano son indicativas. Documentación para presupuestar. **NO APTA PARA CONSTRUIR**

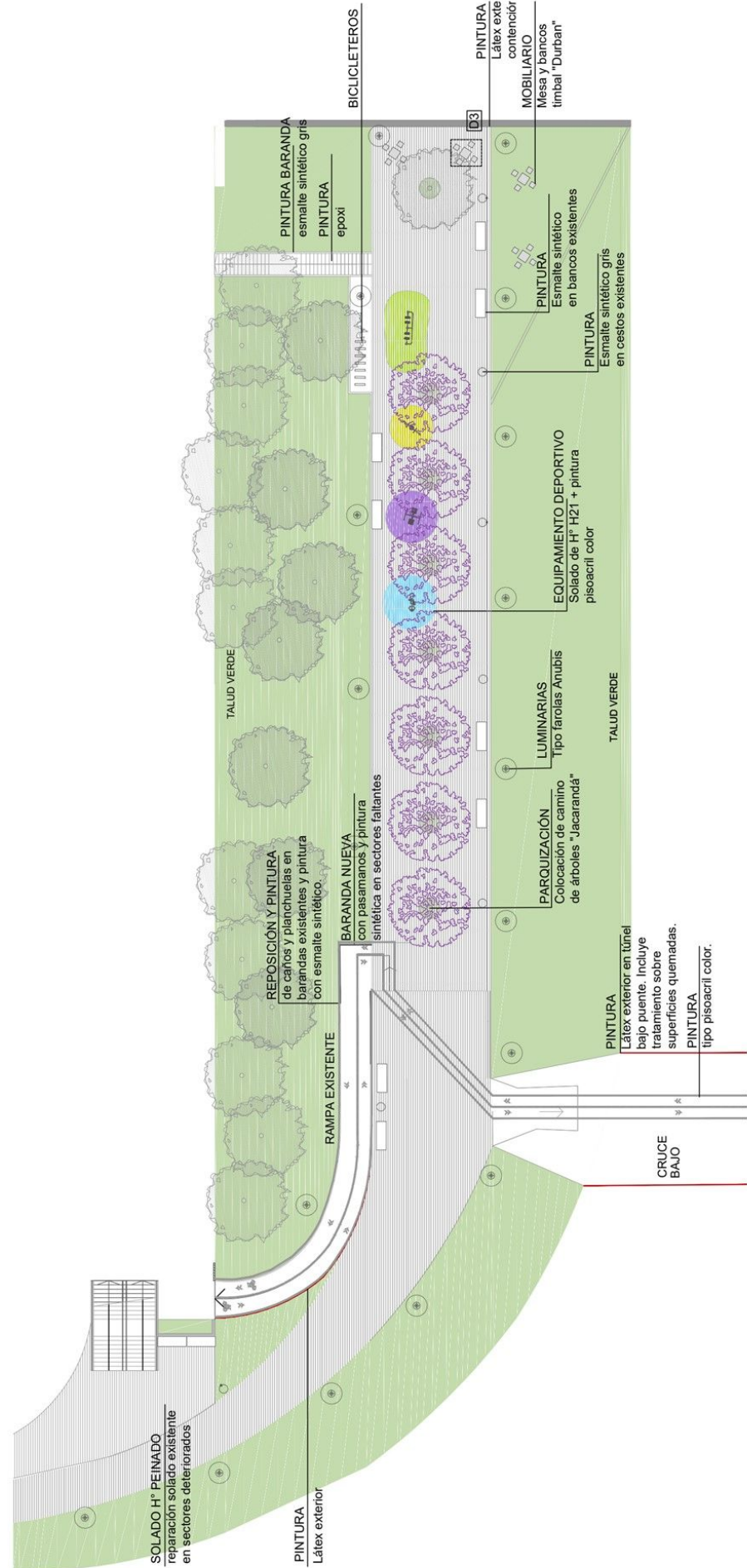
MUNICIPIO DE LANÚS  
SECRETARÍA DE DESARROLLO URBANO

ARQUITECTURA SECTOR PLAZOLETAS  
Esc. 1:350

02B



### "Readecuación del paseo peatonal ex puente carretero en Remedios de Escalada, Lanús"



Todas las medidas y niveles deberán replantearse en obra. Las que figuran en el plano son indicativas. **NO APTA PARA CONSTRUIR**  
Documentación para presupuestar.

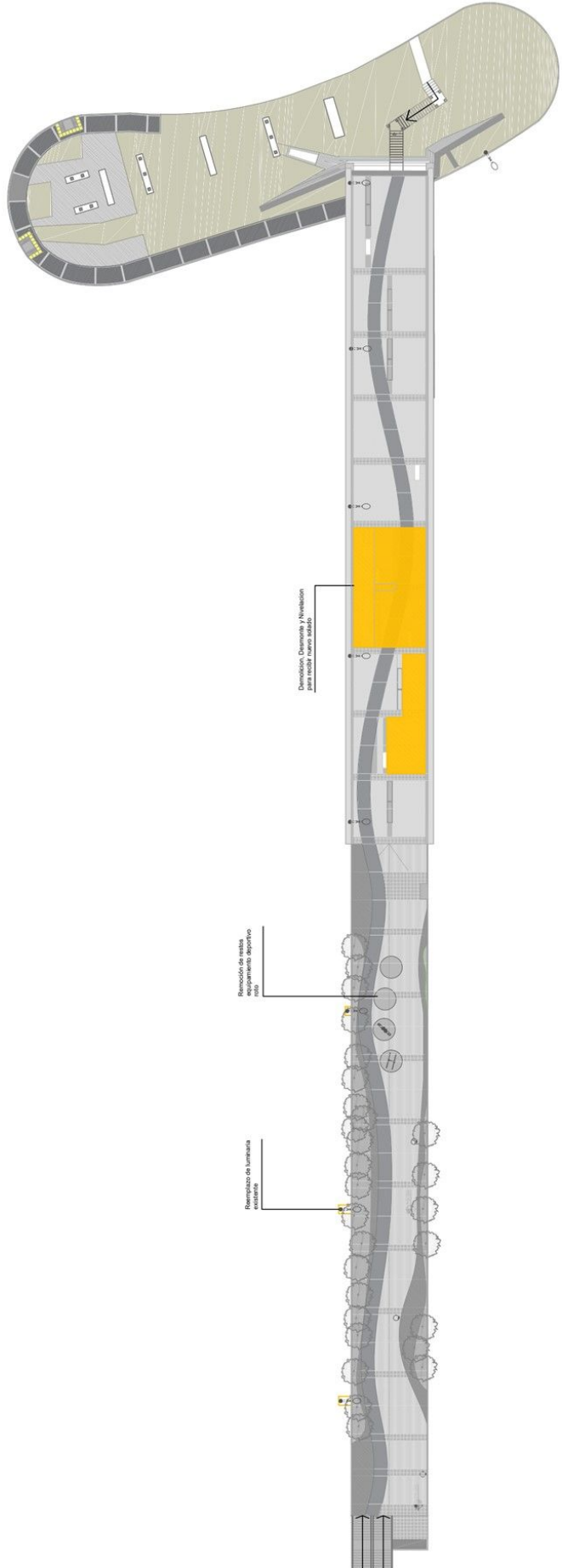
**MUNICIPIO DE LANÚS**  
SECRETARÍA DE DESARROLLO URBANO

ARQUITECTURA SECTOR BAJO PUENTE  
Esc. 1:350





# "Readecuación del paseo peatonal ex puente carretero en Remedios de Escalada, Lanús"



Reemplazo de luminaria existente

Eliminación de pasto existente y replanteo de césped

Demolicion, Demonte y Nivelacion para recibir nuevo adofo

REFERENCIAS	
	Demolicion, Demonte y Nivelacion
	Demonte y Nivelacion
	Demolicion, Demonte, Nivelacion, aporte de tierra
	Relevo con toza
	Relevo con tierra negra + Fijacion
	Retiro de interferencias
	Retiro/Colocacion de Luminaria
	Retiro/Colocacion de Poste
	Demolicion de muros y cordones

Todas las medidas y niveles deberán replantearse en obra. Las que figuran en el plano son indicativas. Documentacion para presupuestar. **NO APTA PARA CONSTRUIR**

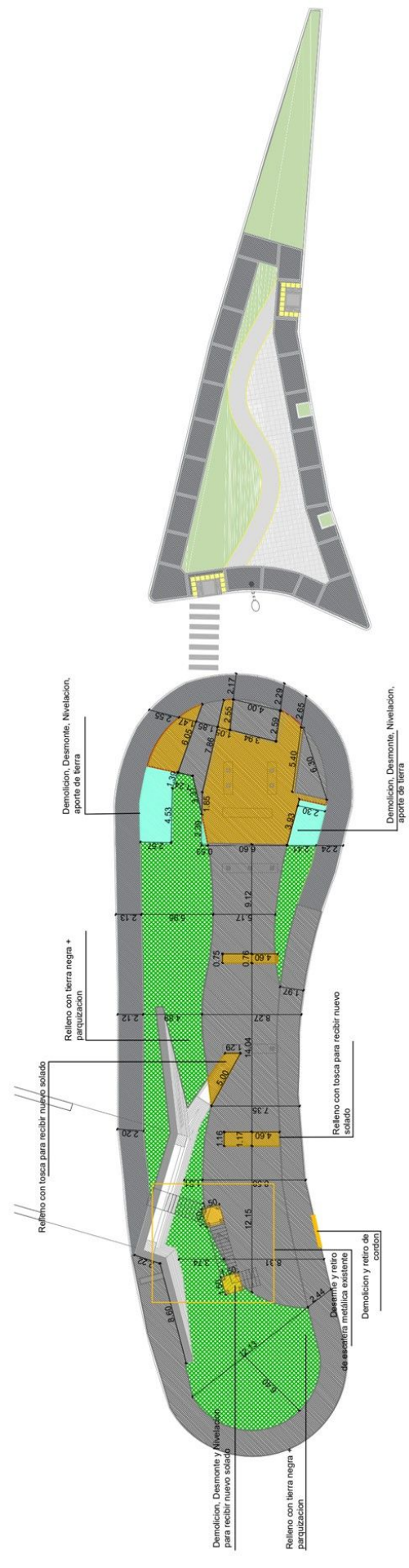
MUNICIPIO DE LANUS  
SECRETARIA DE DESARROLLO URBANO

DEMOLICIÓN Y MOV. DE SUELOS SECTOR PUENTE  
Esc. 1:500

# 03A



# "Readecuación del paseo peatonal ex puente carretero en Remedios de Escalada, Lanús"



REFERENCIAS	207 m <sup>2</sup> Solado nuevo	371 m <sup>2</sup> Demolicion aporte	99 m <sup>2</sup>	25 m <sup>2</sup>	351 m <sup>2</sup>	6 ml Cordones de las
DEMOLICION, DESMONTES Y NIVELACION	[Yellow square]	[Grey square]	[Brown square]	[Cyan square]	[Green square]	[Orange square]
DESMONTE Y NIVELACION	[Yellow square]	[Grey square]	[Brown square]	[Cyan square]	[Green square]	[Orange square]
RELLENO CON TOSCA	[Yellow square]	[Grey square]	[Brown square]	[Cyan square]	[Green square]	[Orange square]
DEMOLICION, DESMONTES, NIVELACION Y APORTE DE TIERRA NEGRA	[Yellow square]	[Grey square]	[Brown square]	[Cyan square]	[Green square]	[Orange square]
RELLENO DE TIERRA NEGRA + PARQUIZACION	[Yellow square]	[Grey square]	[Brown square]	[Cyan square]	[Green square]	[Orange square]
DEMOLICION DE MUROS Y CORDONES	[Yellow square]	[Grey square]	[Brown square]	[Cyan square]	[Green square]	[Orange square]

REFERENCIAS	Relleno con tierra negra + Parquización	Demolicion, Desmonte y Nivelación	Demolicion, Desmonte y Nivelación aporte de tierra	Demolicion, Desmonte, Nivelación, aporte de tierra	Relleno con tosca	Relleno con tierra negra + Parquización	Retiro de interferencias	Retiro/Comienzo de Luminaria	Retiro/Comienzo de Poste	Demolicion de muros y cordones
[Green square]	[Yellow square]	[Grey square]	[Cyan square]	[Brown square]	[Orange square]	[Green square]	[Yellow square]	[Orange square]	[Orange square]	[Orange line]

Todas las medidas y niveles deberán replantearse en obra. Las que figuran en el plano son indicativas. **NO APTA PARA CONSTRUIR** Documentación para presupuestar.

MUNICIPIO DE LANÚS  
SECRETARÍA DE DESARROLLO URBANO

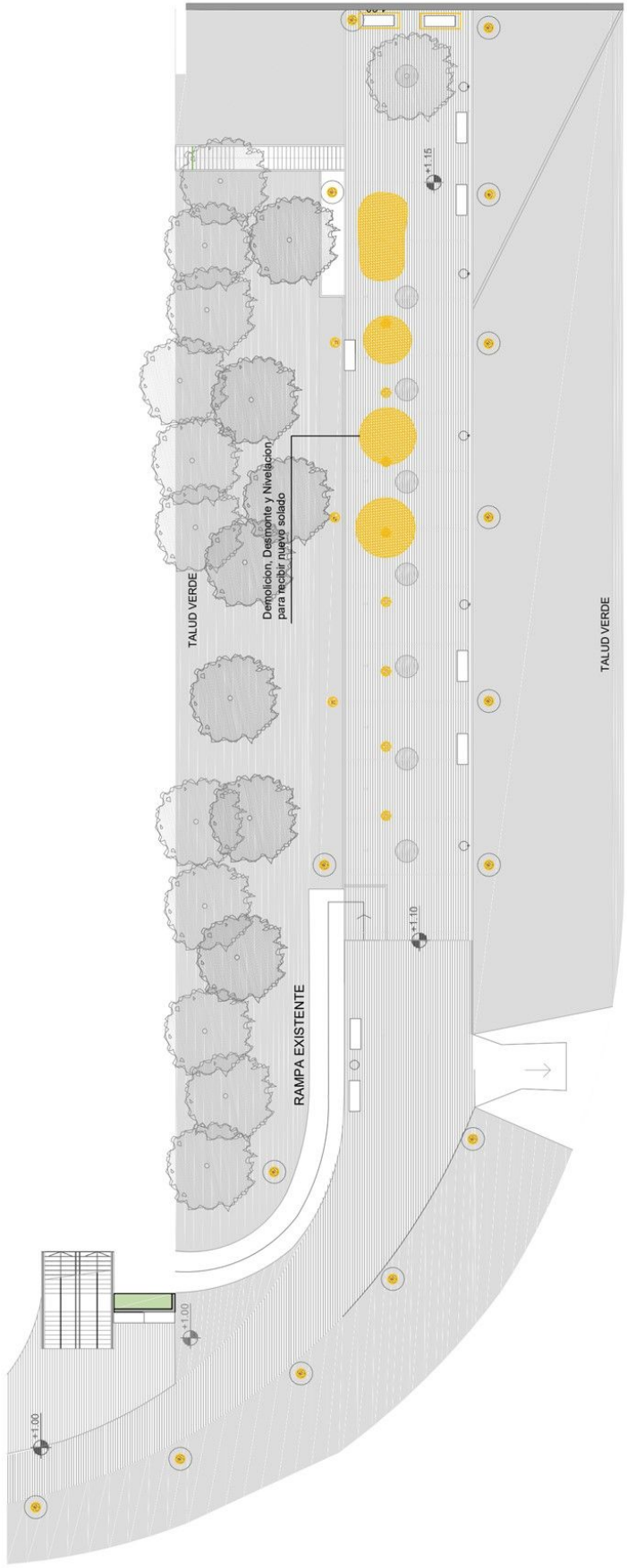
DEMO. Y MOV. DE SUELOS SECT. PLAZOLETAS  
Esc. 1:350

03B





# "Readecuación del paseo peatonal ex puente carretero en Remedios de Escalada, Lanús"



REFERENCIAS

Demolición, Desmonte y Nivelación	Replanteo con sistema negro + Fijación
Demolición y Nivelación	Retiro de interferencias
Demolición, Desmonte, Nivelación, aporte de tierra	Retiro/Compartimento de Luminaria
Replanteo con toza	Retiro/Compartimento de Poste
	Demolición de muros y cordones

Todas las medidas y niveles deberán replantearse en obra. Las que figuran en el plano son indicativas.  
 Documentación para presupuestar. **NO APTA PARA CONSTRUIR**

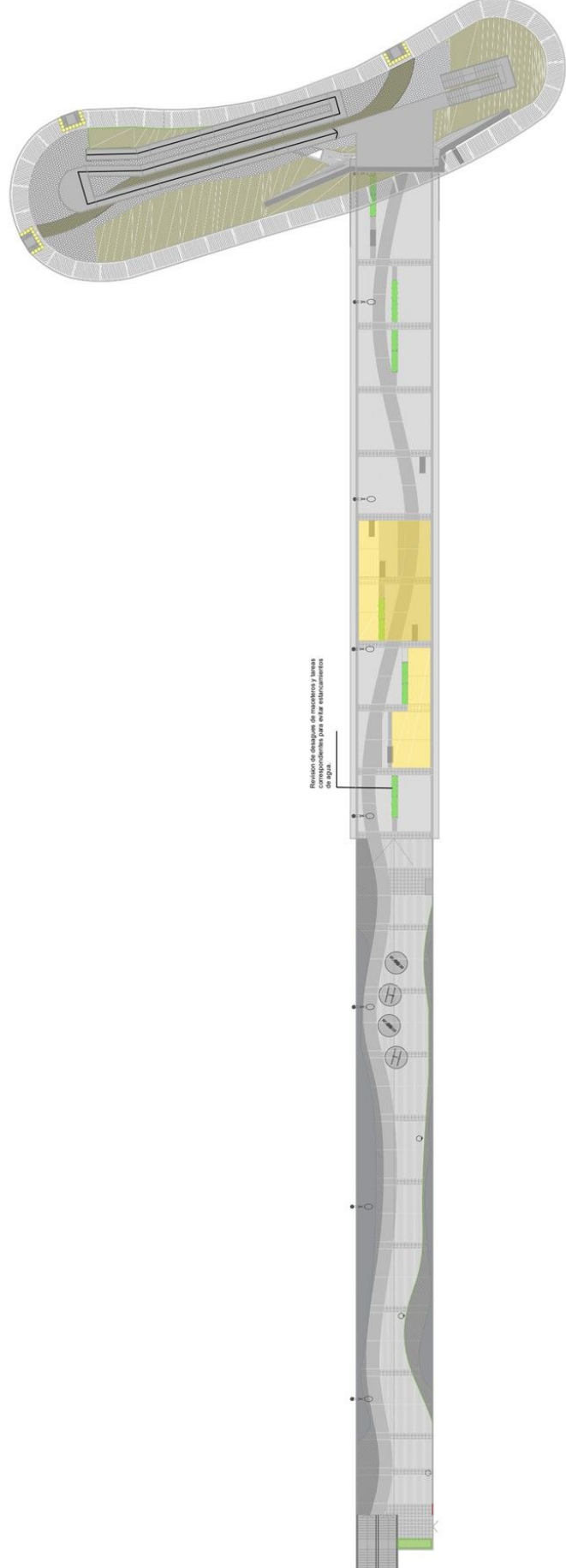
MUNICIPIO DE LANÚS  
 SECRETARÍA DE DESARROLLO URBANO

DEMOLICIÓN Y MOV. DE SUELOS SECT. B. PUENTE  
 Esc. 1:350





# "Readecuación del paseo peatonal ex puente carretero en Remedios de Escalada, Lanús"



Revisión de detalles de mampuestos y líneas de acabado para el estacionamiento

REFERENCIAS SOLADOS	150 m <sup>2</sup>
REPASO Y VEREDA DE HERRAMICON FINANCO	

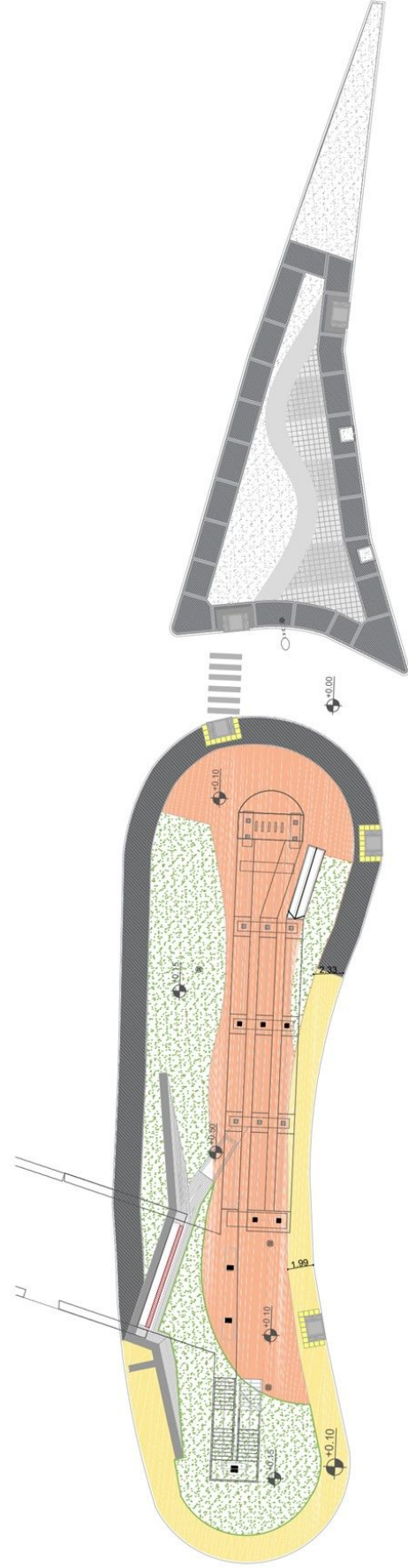
SOLADOS SECTOR PUENTE  
Esc. 1:500

MUNICIPIO DE LANÚS  
SECRETARÍA DE DESARROLLO URBANO

Todas las medidas y niveles deberán replantearse en obra. Las que figuran en el plano son indicativas. Documentación para presupuestar. **NO APTA PARA CONSTRUIR**



**"Readecuación del paseo peatonal ex puente carretero en Remedios de Escalada, Lanús"**



REFERENCIAS SOLADOS	
VEREDAS DE HORMIGÓN PEINADO.	132 m <sup>2</sup>
INTERTRABADO.	340 m <sup>2</sup>
PARQUIZACIÓN (Incluye cetzumilla)	376 m <sup>2</sup>
EXTRACCIÓN DE ARBOLES Y TRONCOS SECOS	2 U

SOLADOS SECTOR PLAZOLETAS  
Esc. 1:350

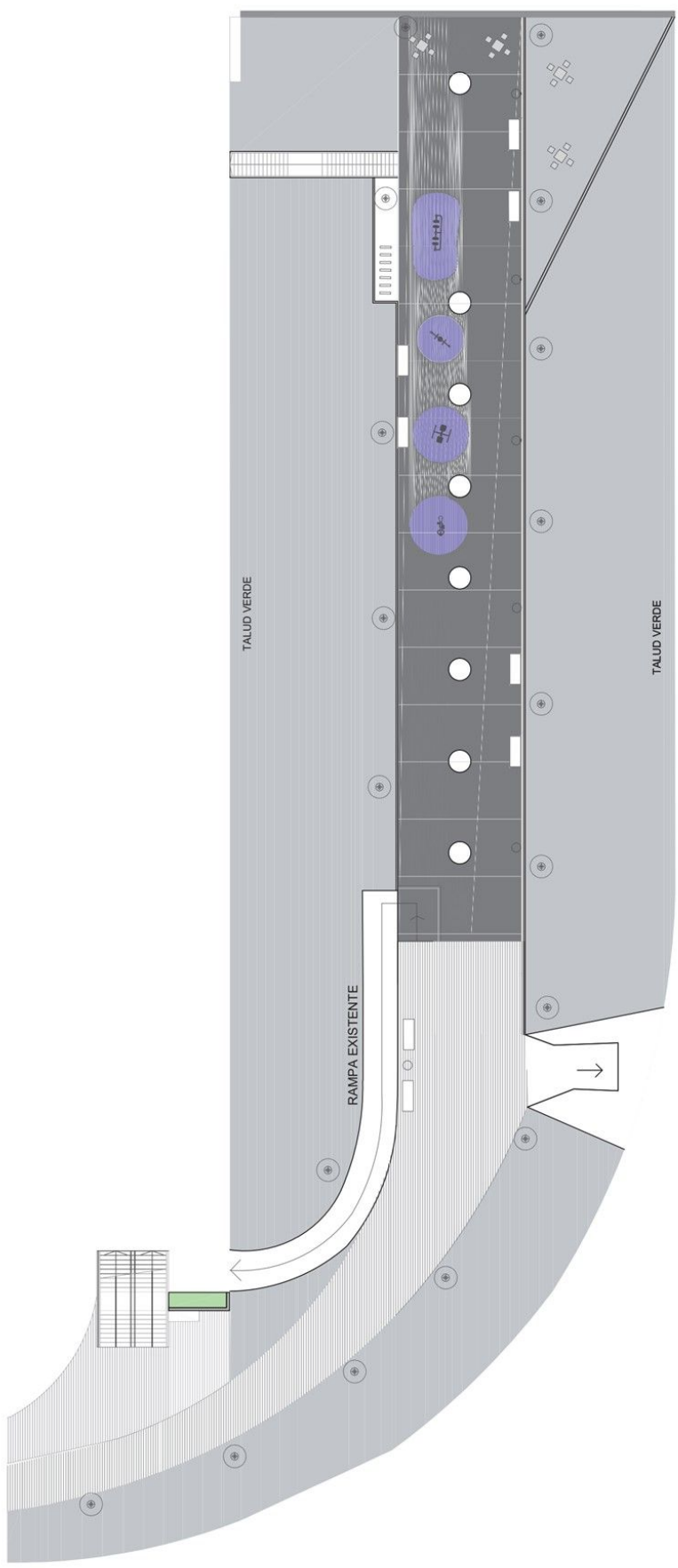
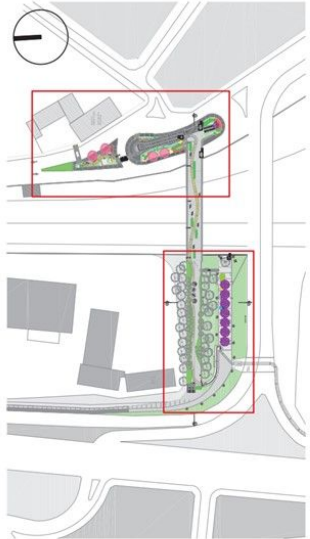
MUNICIPIO DE LANÚS  
SECRETARÍA DE DESARROLLO URBANO

Todas las medidas y niveles deberán replantearse en obra. Las que figuran en el plano son indicativas.  
Documentación para presupuestar. **NO APTA PARA CONSTRUIR**

04B



# "Readecuación del paseo peatonal ex puente carretero en Remedios de Escalada, Lanús"



REFERENCIAS SOLADOS	52 m <sup>2</sup>
FORMACIÓN LAJADO + PINTURA PESOCEL	

SOLADOS SECTOR BAJO PUENTE  
Esc. 1:350

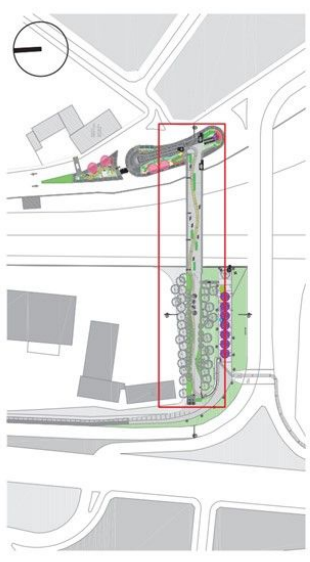
MUNICIPIO DE LANÚS  
SECRETARÍA DE DESARROLLO URBANO

Todas las medidas y niveles deberán replantearse en obra. Las que figuran en el plano son indicativas. **NO APTA PARA CONSTRUIR**  
Documentación para presupuestar.

# 04C



### "Readecuación del paseo peatonal ex puente carretero en Remedios de Escalada, Lanús"



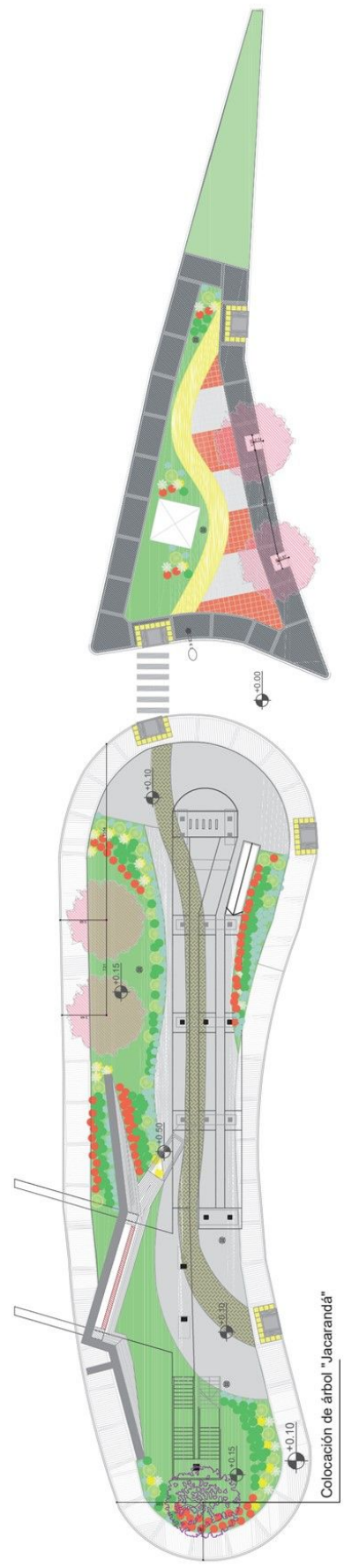
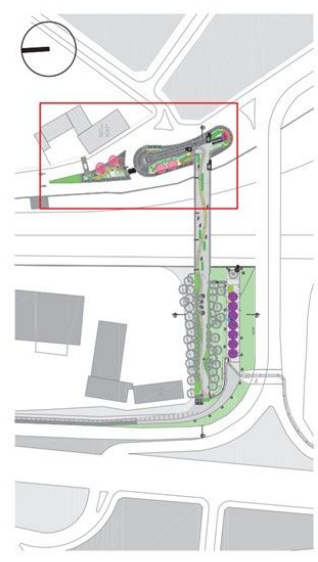
Todas las medidas y niveles deberán replantearse en obra. Las que figuran en el plano son indicativas. Documentación para presupuestar. **NO APTA PARA CONSTRUIR**

**MUNICIPIO DE LANÚS**  
SECRETARÍA DE DESARROLLO URBANO

PARQUIZACIÓN SECTOR PUENTE  
Esc. 1:500



### "Readecuación del paseo peatonal ex puente carretero en Remedios de Escalada, Lanús"



Colocación de árbol "Jacarandá"

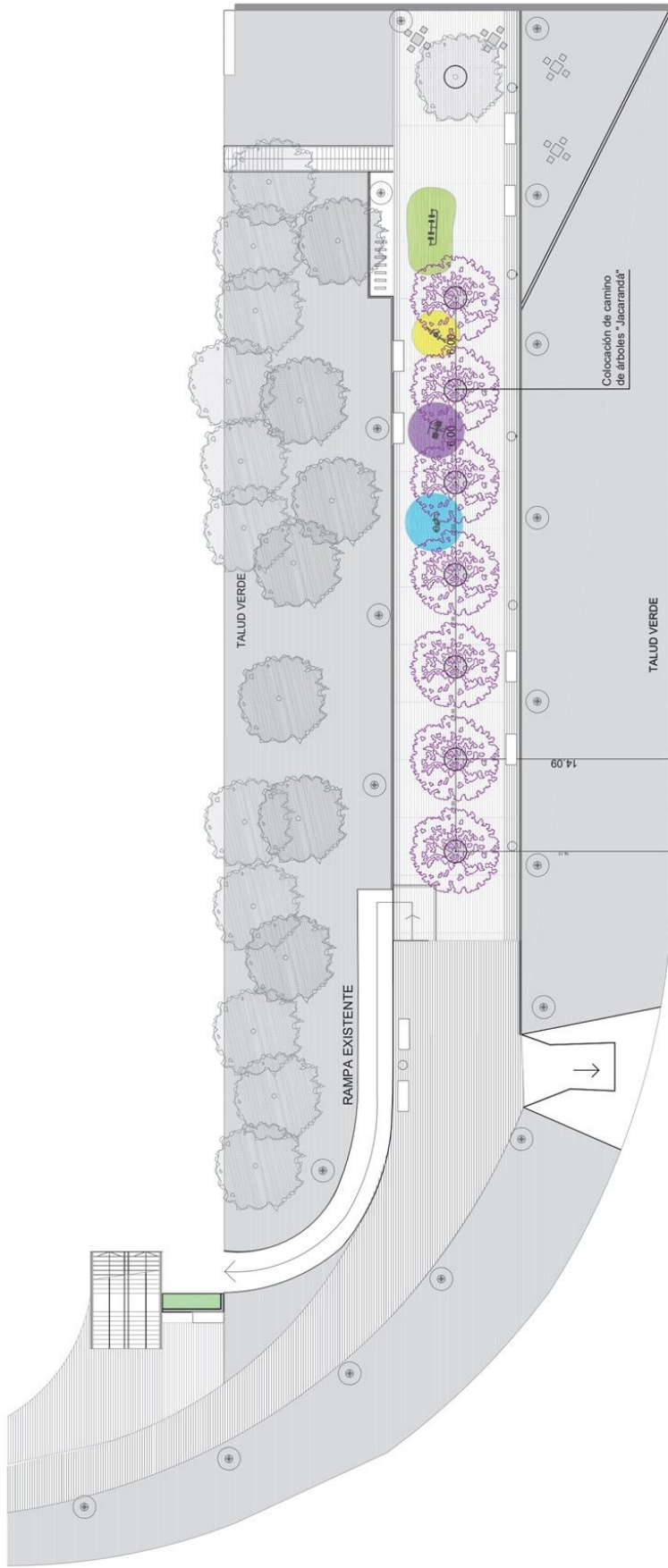
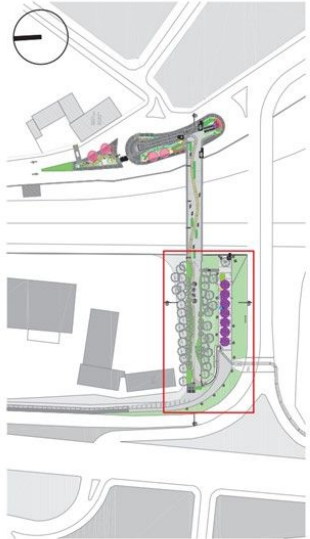
Todas las medidas y niveles deberán replantearse en obra. Las que figuran en el plano son indicativas.  
Documentación para presupuestar. **NO APTA PARA CONSTRUIR**

MUNICIPIO DE LANÚS  
SECRETARÍA DE DESARROLLO URBANO

PARQUIZACIÓN SECTOR PLAZOLETAS  
Esc. 1:350



### "Readecuación del paseo peatonal ex puente carretero en Remedios de Escalada, Lanús"

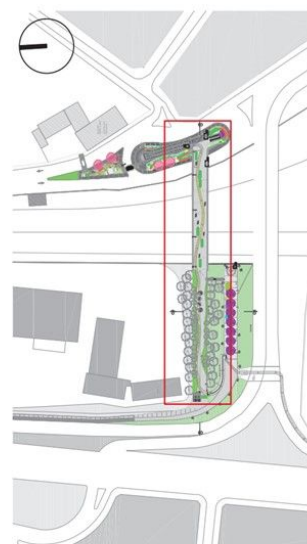
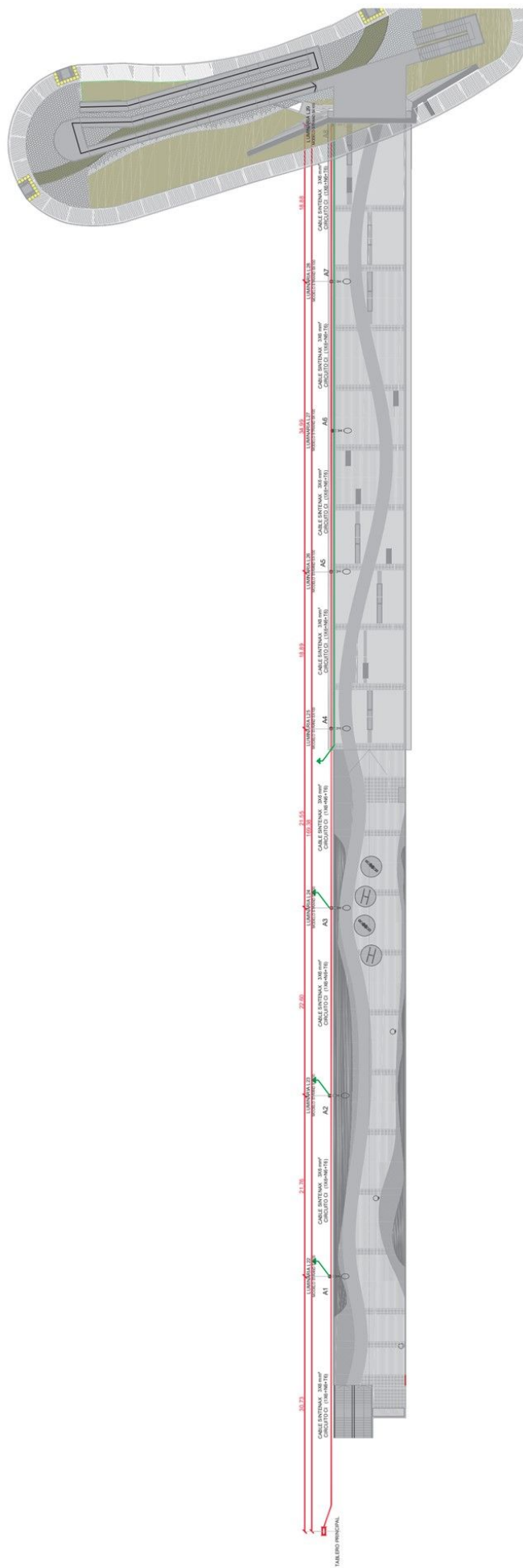


Todas las medidas y niveles deberán replantarse en obra. Las que figuran en el plano son indicativas. Documentación para presupuestar. **NO APTA PARA CONSTRUIR**

MUNICIPIO DE LANÚS  
SECRETARÍA DE DESARROLLO URBANO

PARQUIZACIÓN SECTOR BAJO PUENTE  
Esc. 1:350

# "Readecuación del paseo peatonal ex puente carretero en Remedios de Escalada, Lanús"



06A

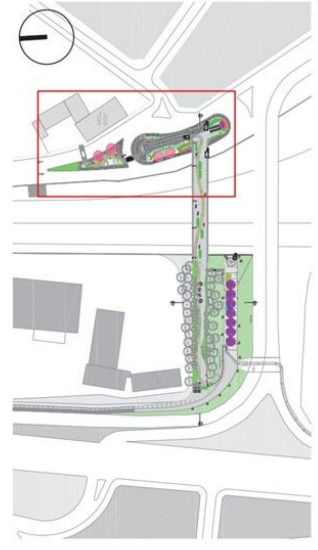
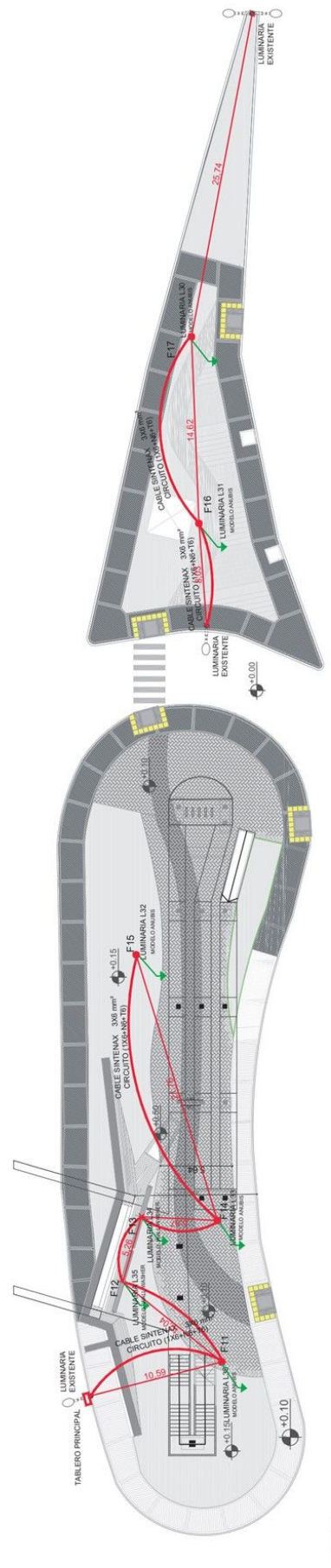
INST. ELÉCTRICA SECTOR PUENTE  
Esc. 1:500

MUNICIPIO DE LANÚS  
SECRETARÍA DE DESARROLLO URBANO

Todas las medidas y niveles deberán replantearse en obra. Las que figuran en el plano son indicativas.  
Documentación para presupuestar. **NO APTA PARA CONSTRUIR**



# "Readecuación del paseo peatonal ex puente carretero en Remedios de Escalada, Lanús"



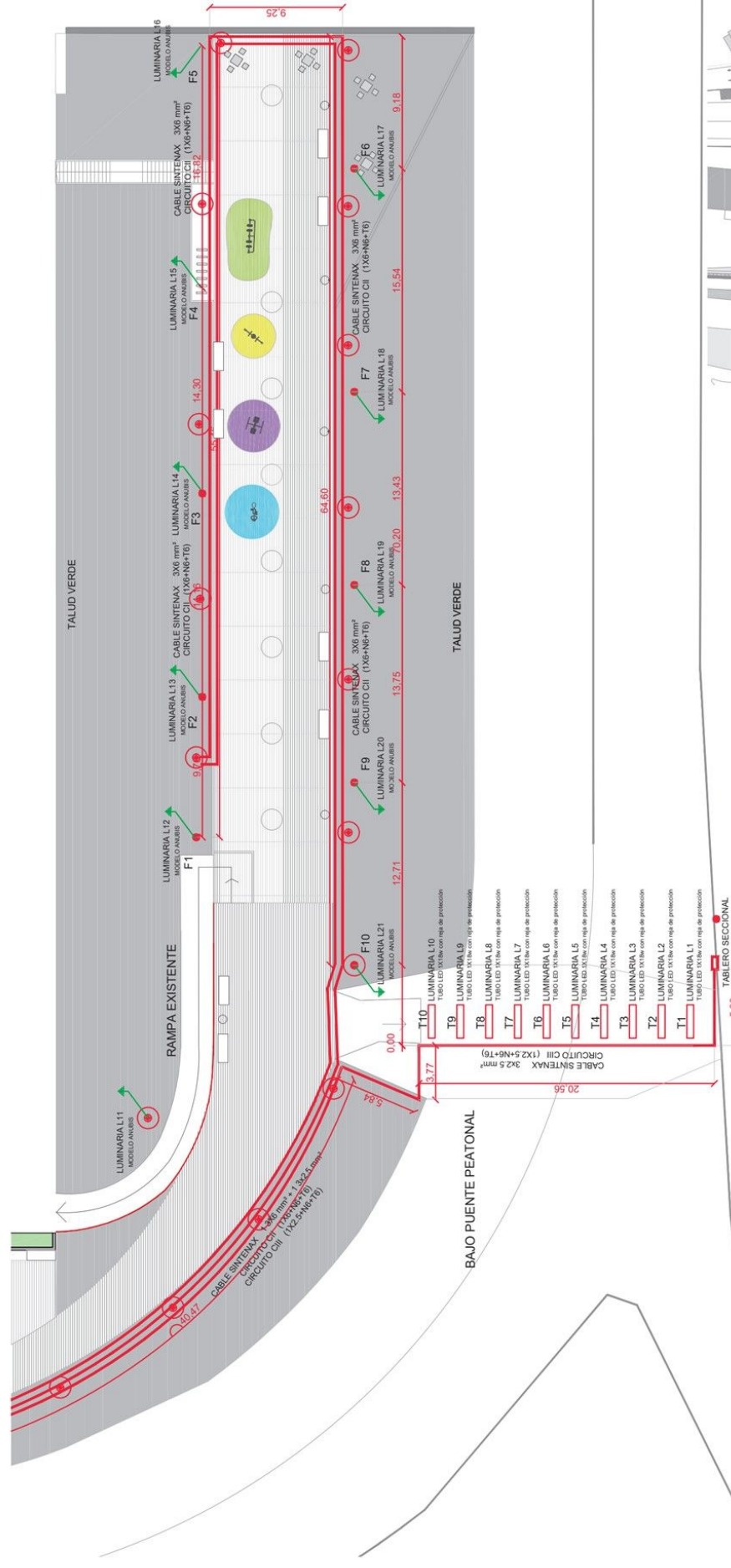
# 06B

INST. ELÉCTRICAS SECTOR PLAZOLETAS  
Esc. 1:350

MUNICIPIO DE LANÚS  
SECRETARÍA DE DESARROLLO URBANO

Todas las medidas y niveles deberán replantearse en obra. Las que figuran en el plano son indicativas.  
Documentación para presupuestar. **NO APTA PARA CONSTRUIR**

# "Readecuación del paseo peatonal ex puente carretero en Remedios de Escalada, Lanús"



CALLE PÚBLICA

RECAMBIO DE 6 FAROLAS  
CCCAÑO EXISTENTE  
MODELO ANIBIS



# 06C

INST. ELÉCTRICAS BAJO PUENTE  
Esc. 1:350

MUNICIPIO DE LANÚS  
SECRETARÍA DE DESARROLLO URBANO

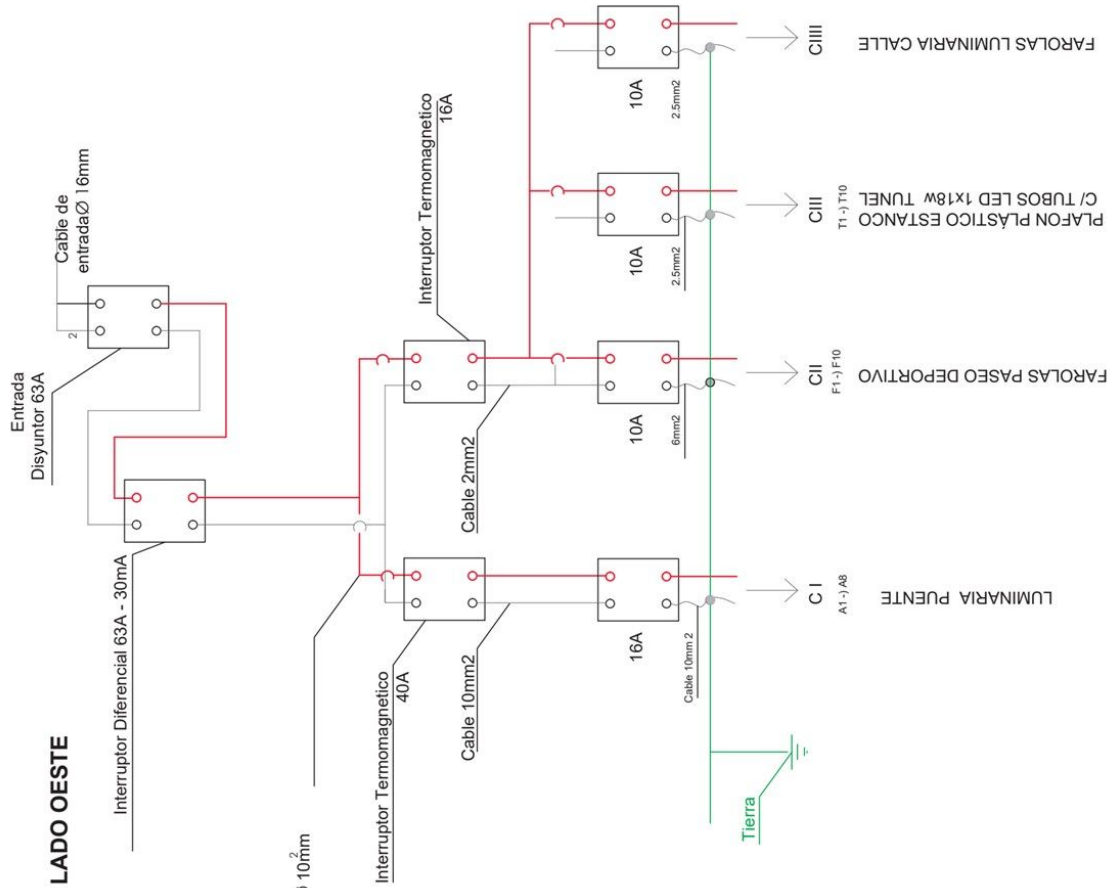
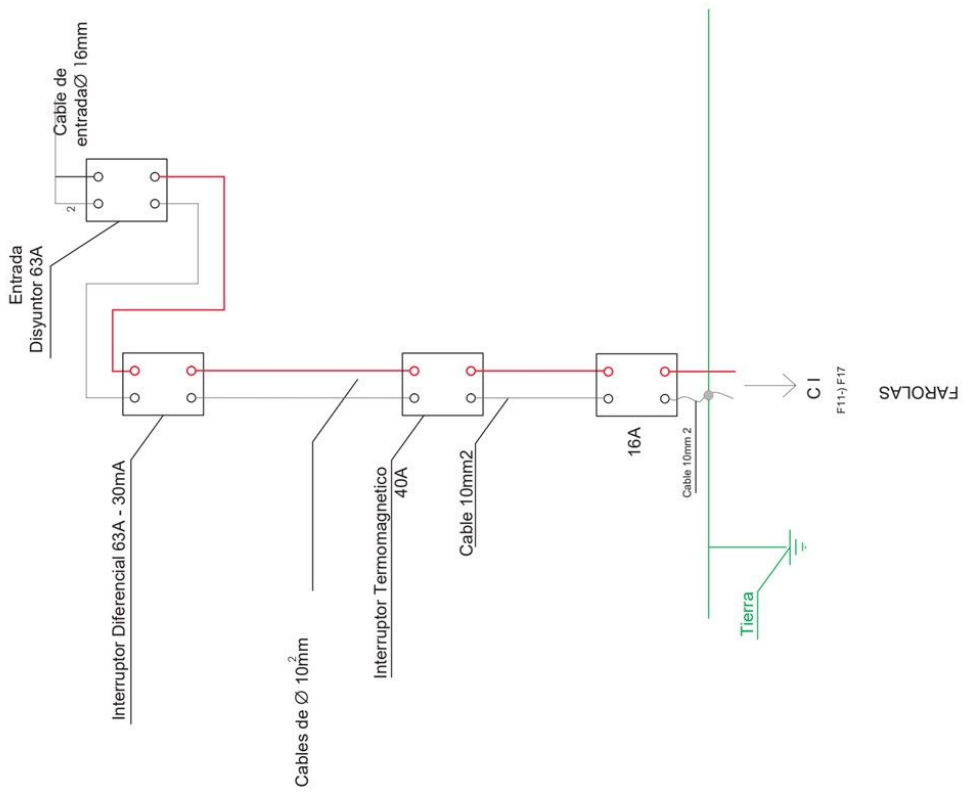
Todas las medidas y niveles deberán replantearse en obra. Las que figuran en el plano son indicativas.  
Documentación para presupuestar. **NO APTA PARA CONSTRUIR**

# "Readecuación del paseo peatonal ex puente carretero en Remedios de Escalada, Lanús"



### TABLERO LADO ESTE

### TABLERO LADO OESTE



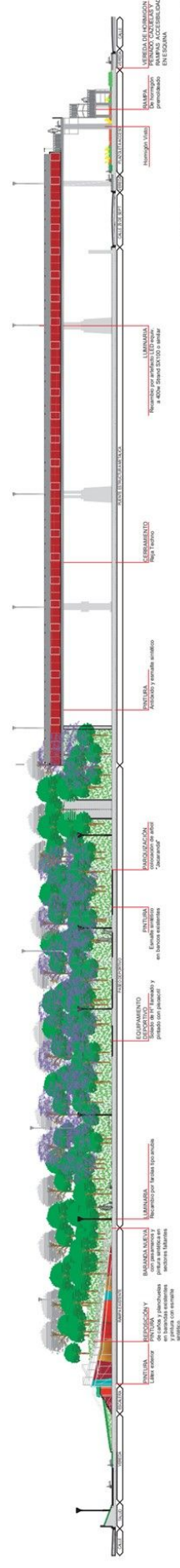
Todas las medidas y niveles deberán replantearse en obra. Las que figuran en el plano son indicativas. Documentación para presupuestar. **NO APTA PARA CONSTRUIR**

MUNICIPIO DE LANÚS  
SECRETARÍA DE DESARROLLO URBANO

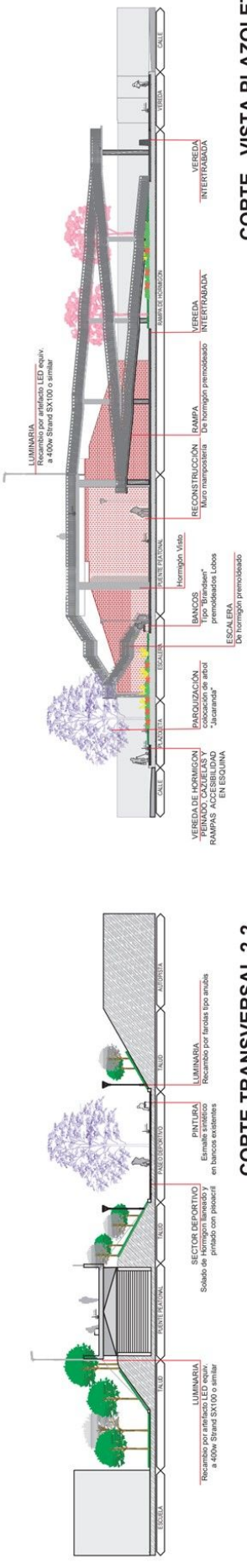
DETALLE TABLEROS ELÉCTRICOS  
Esc. 1:100

# 06D

# "Readequación del paseo peatonal ex puente carretero en Remedios de Escalada, Lanús"



**CORTE LONGITUDINAL 1-1**  
ESC. 1:500



**CORTE TRANSVERSAL 2-2**  
ESC. 1:400

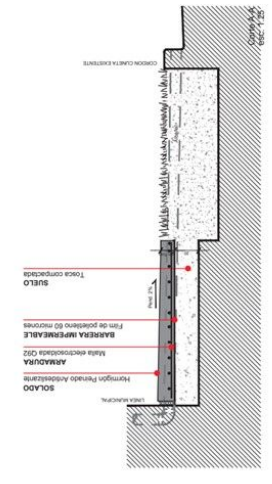
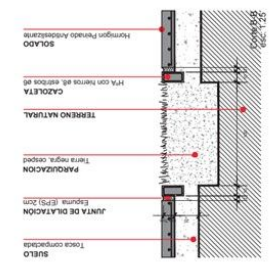
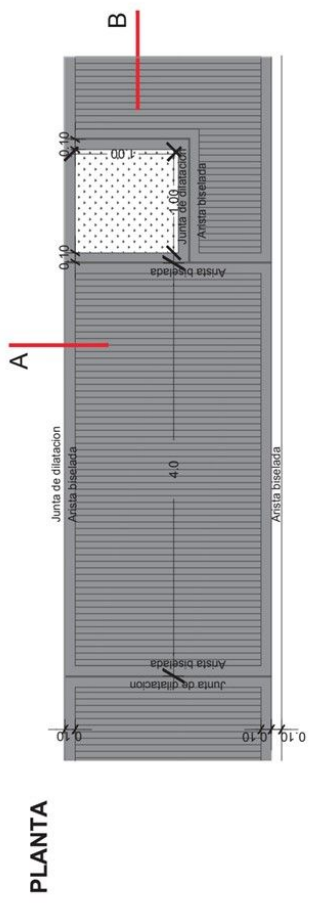
**CORTE - VISTA PLAZOLETA**  
ESC. 1:400

Todas las medidas y niveles deberán replantearse en obra. Las que figuran en el plano son indicativas. **NO APTA PARA CONSTRUIR**  
Documentación para presupuestar.

MUNICIPIO DE LANÚS  
SECRETARÍA DE DESARROLLO URBANO

PLANO DE CORTES

# "Readecuación y terminación Centralidad Lanús-Puente Carretero"



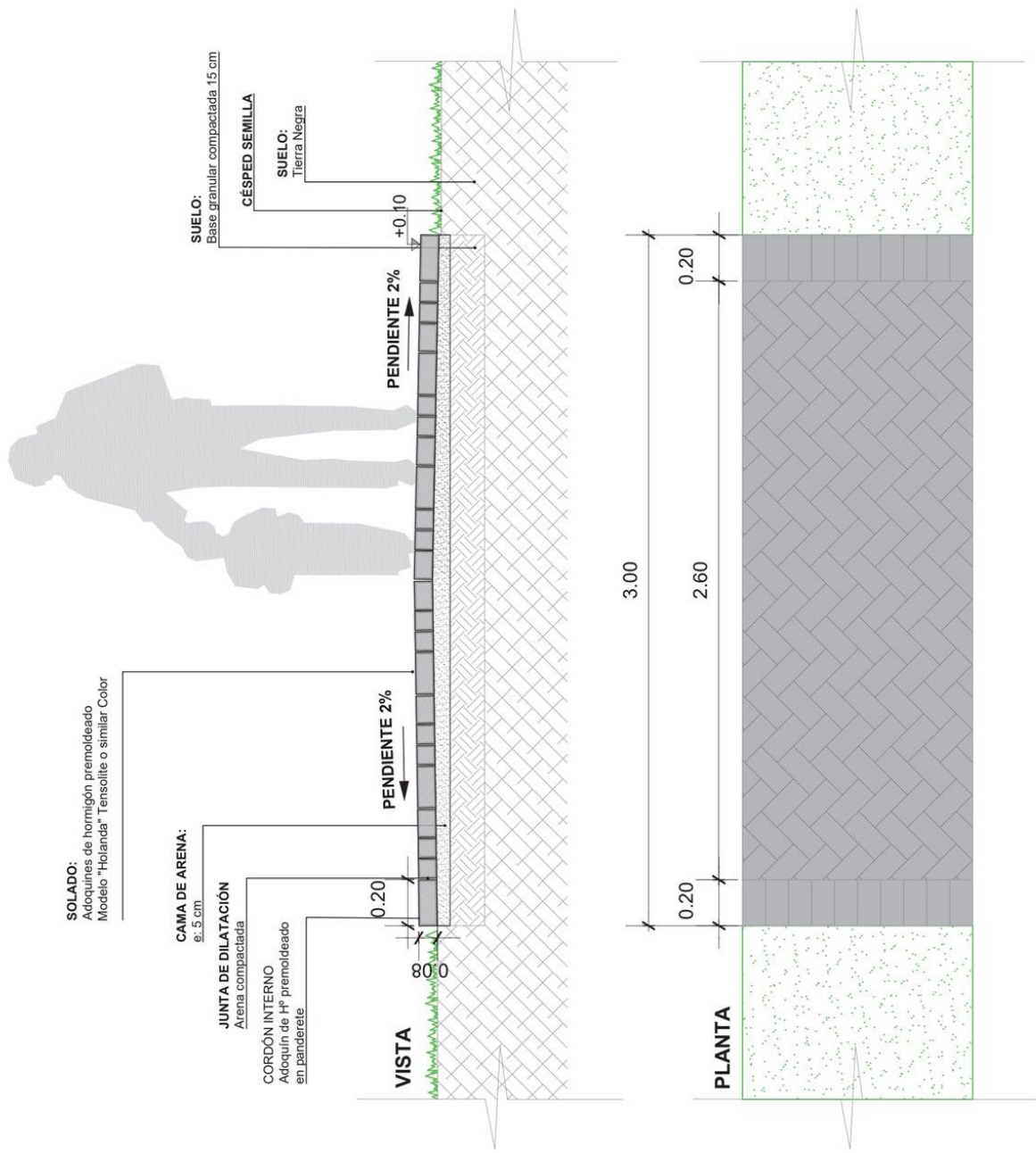
Todas las medidas y niveles deberán replantearse en obra. Las que figuran en el plano son indicativas. Documentación para presupuestar. NO APTA PARA CONSTRUIR

MUNICIPIO DE LANÚS  
SECRETARÍA DE DESARROLLO URBANO

DETALLE VEREDA  
Esc. 1:20



# "Readecuación del paseo peatonal ex puente carretero en Remedios de Escalada, Lanús"



Todas las medidas y niveles deberán replantearse en obra. Las que figuran en el plano son indicativas. **NO APTA PARA CONSTRUIR**

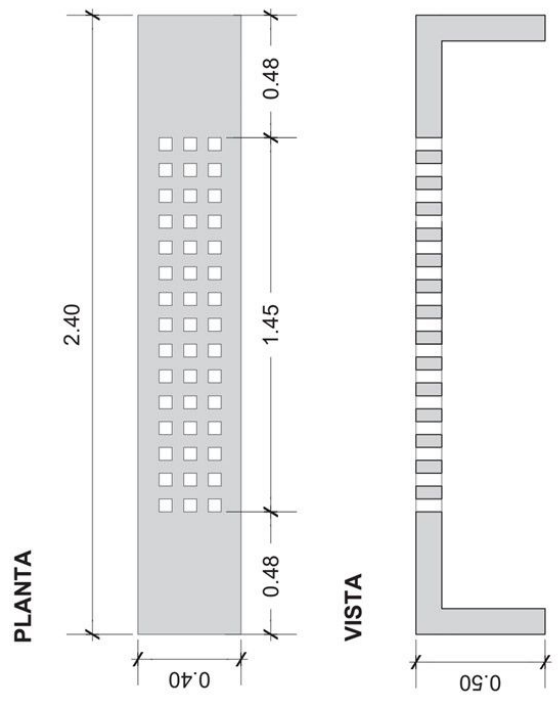
MUNICIPIO DE LANÚS  
SECRETARÍA DE DESARROLLO URBANO

DETALLE SOLADO INTERTRABADO  
Esc. 1:20

"Readecuación del paseo peatonal ex puente carretero en Remedios de Escalada, Lanús"



D3 - DETALLE BANCO TIPO "BRANDSEN" PREMOLDEADO

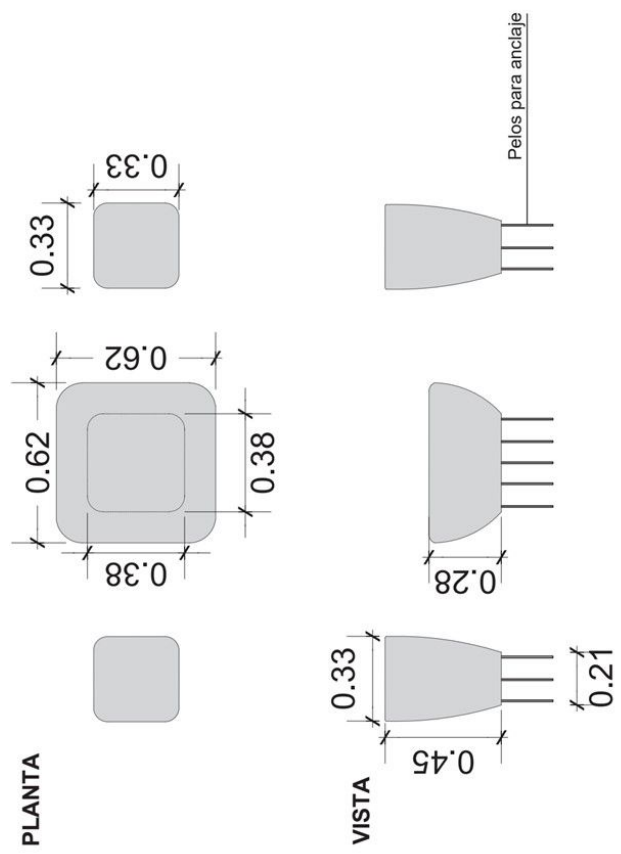


**Características**

El banco Brandsen es una pieza de H<sup>2</sup>A° y sección aporricada.  
El asiento perforado permite la adecuada evacuación del agua de lluvia.  
Es un elemento neutral, abstracto que ordena y embellece los espacios.

- MEDIDAS:** 2.40 x 40 x 50 (cm)
- PESO:** 348 Kg
- TERMINACION:** Gris

D3 - DETALLE CONJUNTO MESA Y BANCOS TIPO "TIMBAL" DE DURBAN



**Características**

El juego de sala Timbal incorpora una mesa de centro para crear un espacio de sala de estar al aire libre. La morfología refuerza el lenguaje de diseño compuesto por la forma de bloque transformada por la curvatura característica del Timbal.

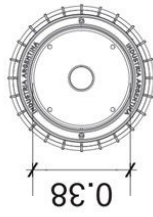
- MEDIDAS:** Mesa: 62 x 38 x 28 (cm)  
Banco: 33 x 21,5 x 45 (cm)
- PESO:** Mesa: 217 kg.  
Banco: 98 kg
- TERMINACION:** Gris



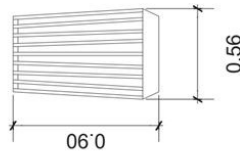
"Readecuación del paseo peatonal ex puente carretero en Remedios de Escalada, Lanús"

**D3 - DETALLE CESTO TIPO "INSIGNIA" DE MOLO URBANO**

PLANTA



VISTA



Características

BASE: Hormigón premoldeado y reforzado

ESTRUCTURA: SAE 1010

ARO SUPERIOR: Fundición de hierro gris.

MEDIDAS: Diámetro 56cm. Altura 90cm

PESO: 70 Kg

CAPACIDAD: 95 litros

TERMINACION: Hormigón encerado. Pintura poliéster en polvo termiconvertible.

ANCLAJE: Sobre solado liso con 4 tornillos de 1/2" X 3" y anclaje químico o tarugos y tirafondos.

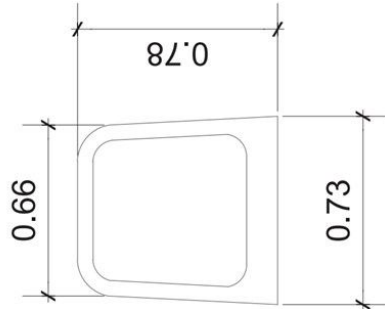
**D3 - DETALLE BICICLETERO DURBAN "VELO"**

PLANTA

0.06



VISTA



Características

Elbiciclero Velo presenta un diseño sobrio y elegante, logrando una funcionalidad óptima al permitir incorporar tres bicicletas con el conjunto par.

MEDIDAS: 6 y 12 cm ancho  
65 y 73 cm largo  
77.5 cm altura

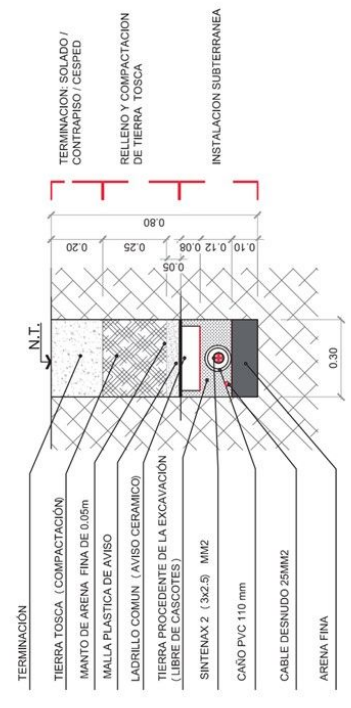
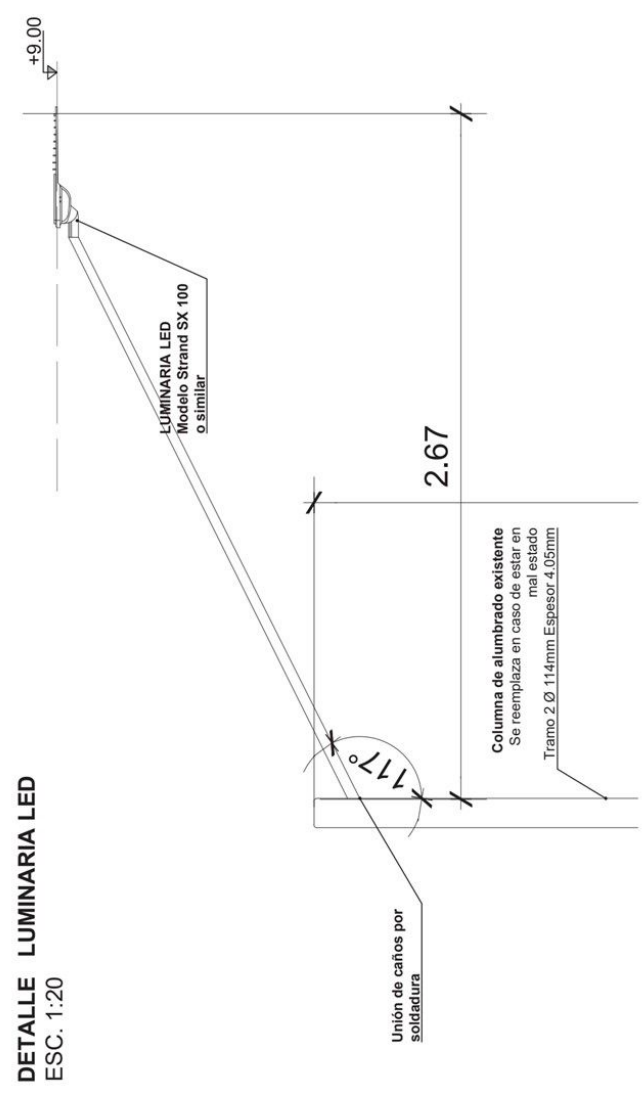
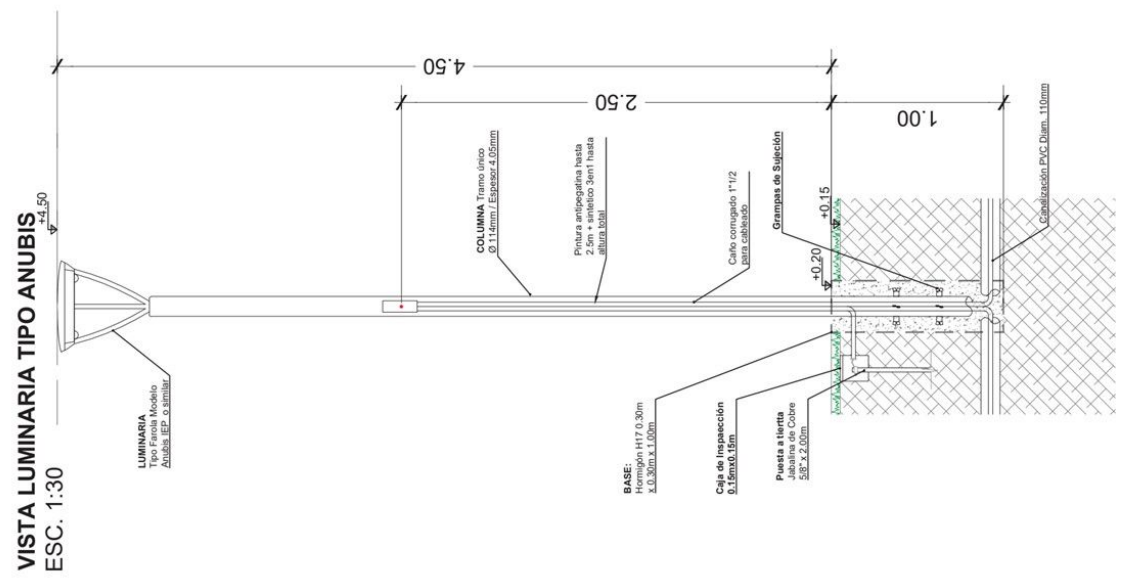
PESO: 47 kg.

TERMINACION: Pulido





# "Readecuación del paseo peatonal ex puente carretero en Remedios de Escalada, Lanús"



Todas las medidas y niveles deberán replantearse en obra. Las que figuran en el plano son indicativas. **NO APTA PARA CONSTRUIR** Documentación para presupuestar.

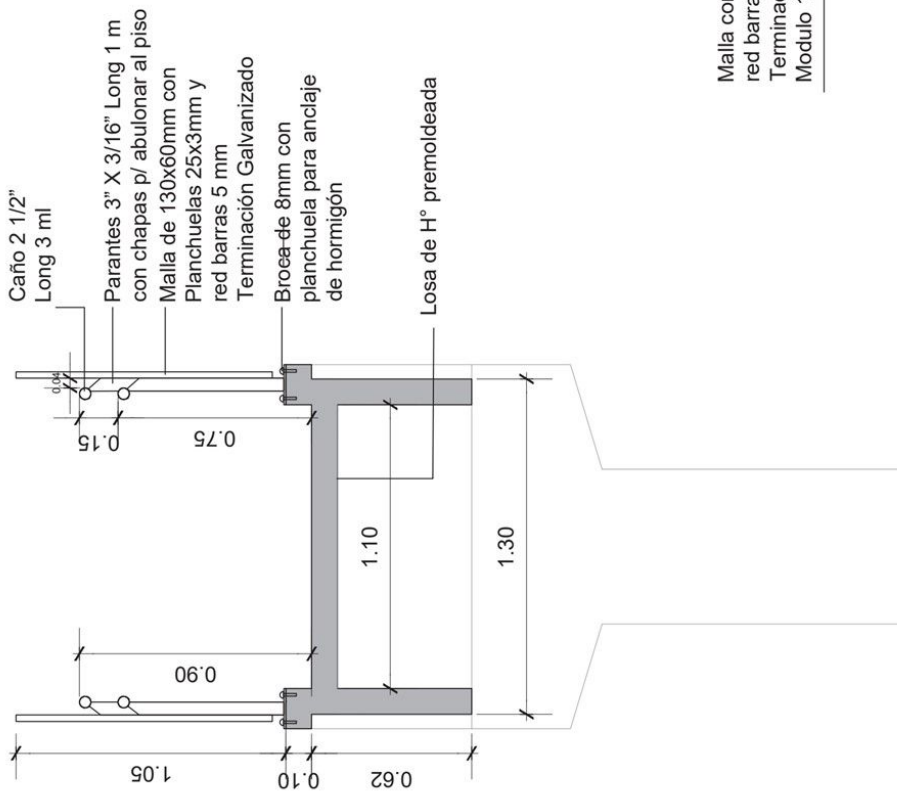
MUNICIPIO DE LANÚS  
SECRETARÍA DE DESARROLLO URBANO

LUMINARIAS  
Esc. 1:30

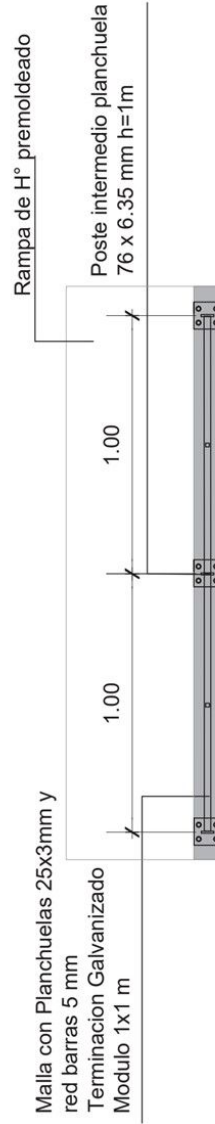
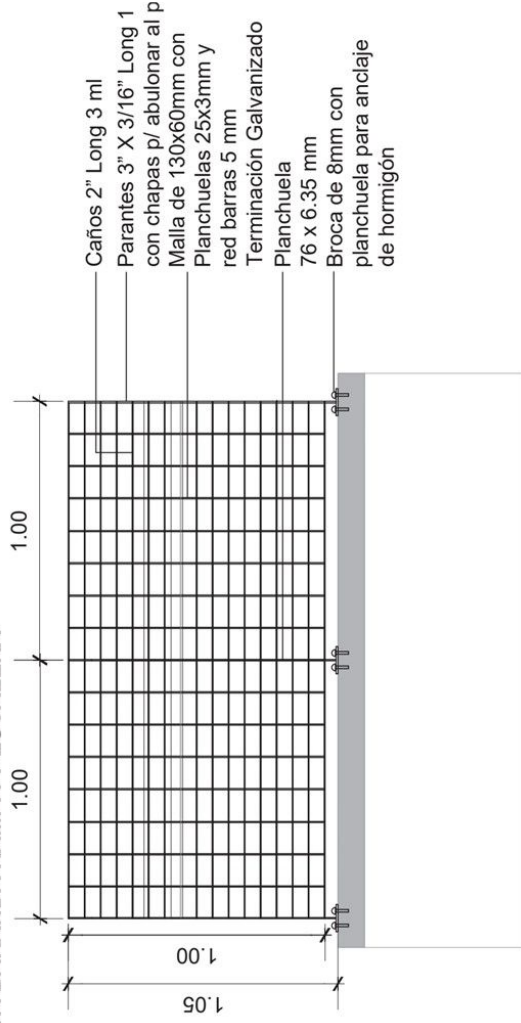
# "Readecuación del paseo peatonal ex puente carretero en Remedios de Escalada, Lanús"



**CORTE**



**VISTA BARANDA RAMPA Y ESCALERA**



**PLANTA**

Todas las medidas y niveles deberán replantearse en obra. Las que figuran en el plano son indicativas. Documentación para presupuestar. **NO APTA PARA CONSTRUIR**

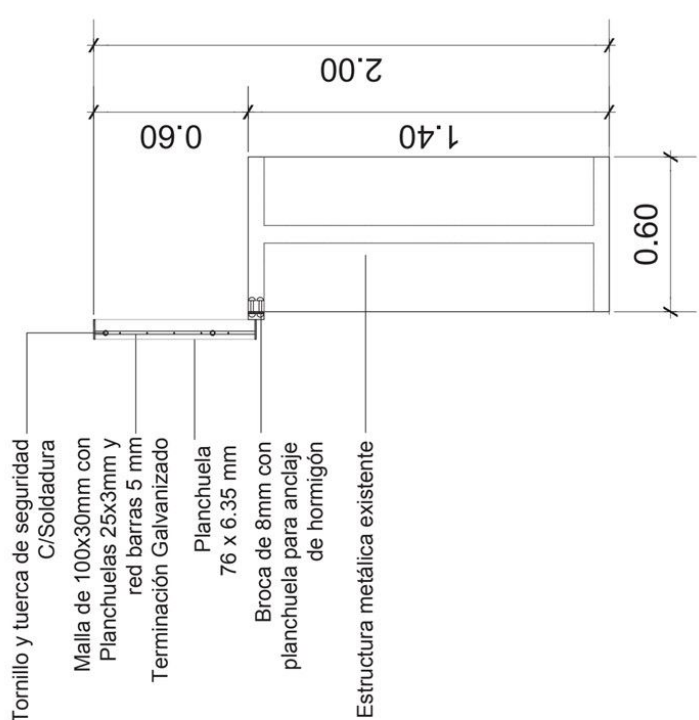
**MUNICIPIO DE LANÚS**  
SECRETARÍA DE DESARROLLO URBANO

DETALLE BARANDAS  
Esc. 1:20

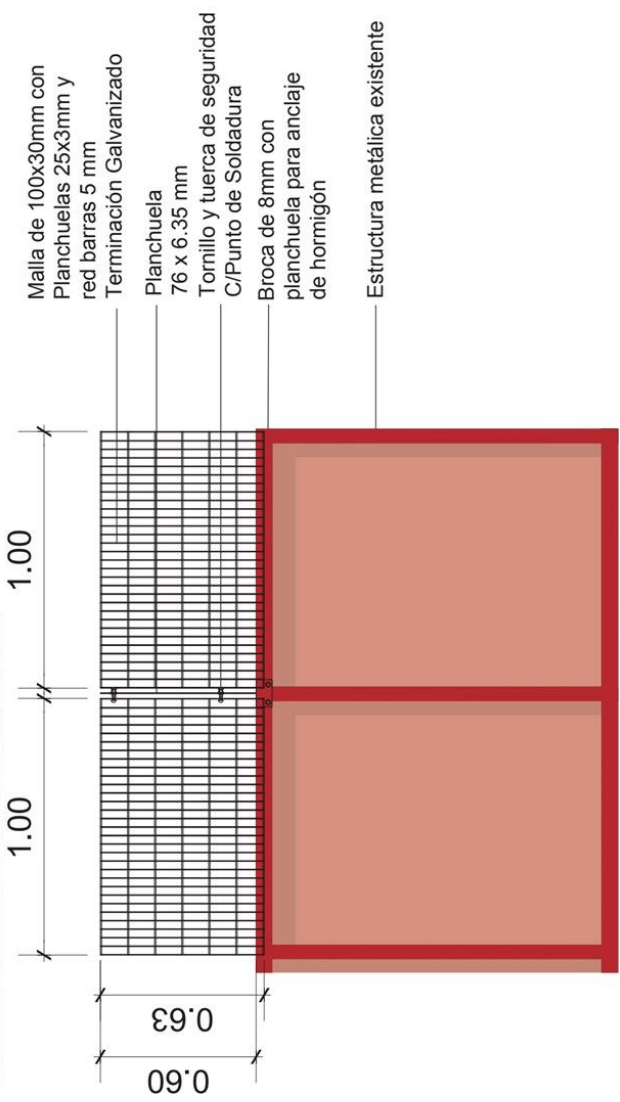


### "Readecuación y terminación Centralidad Lanús-Puente Carretero"

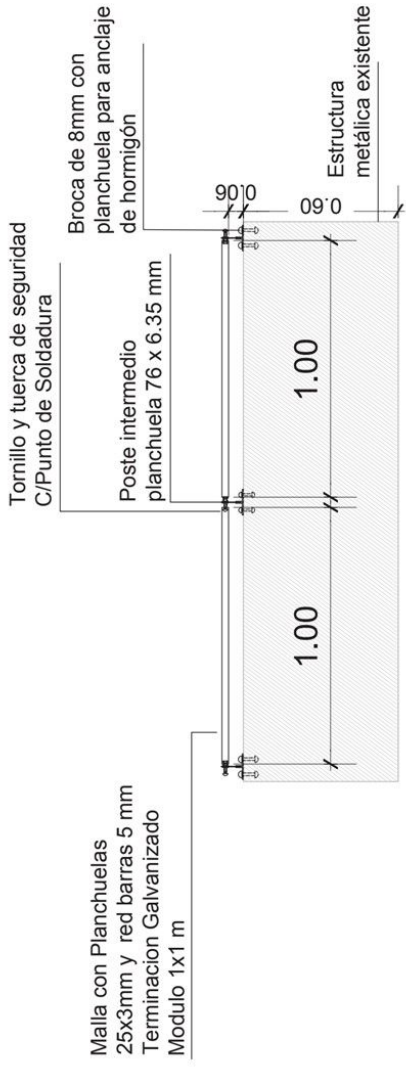
#### CORTE



#### VISTA DE REJA DE PROTECCIÓN PUENTE



#### PLANTA



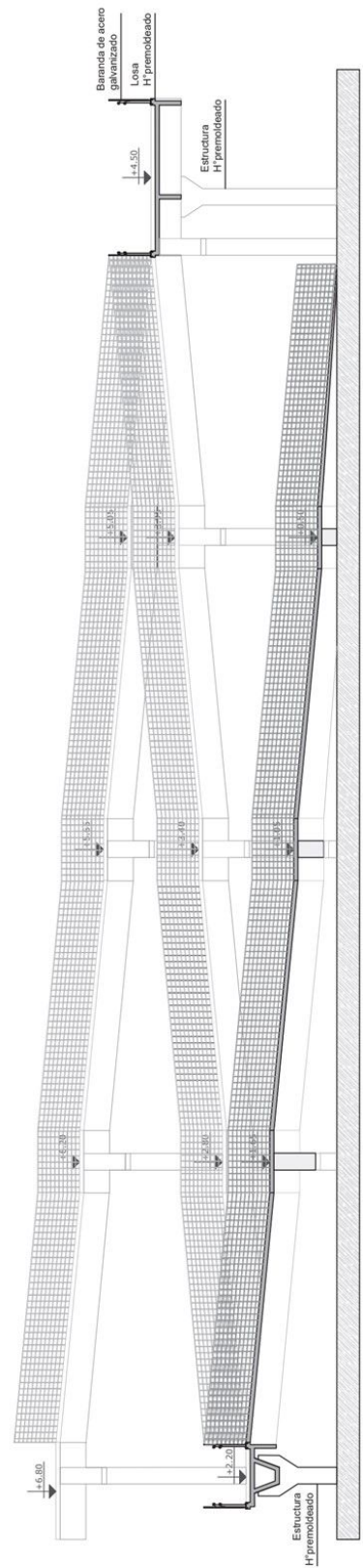
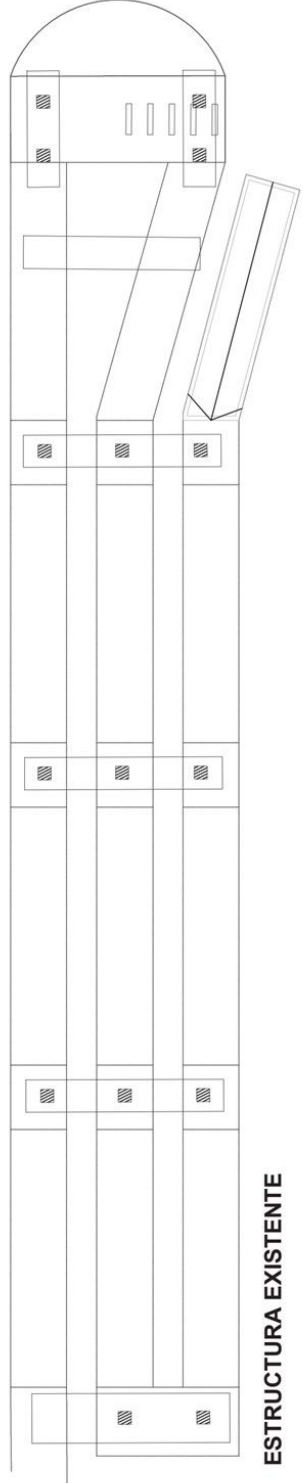
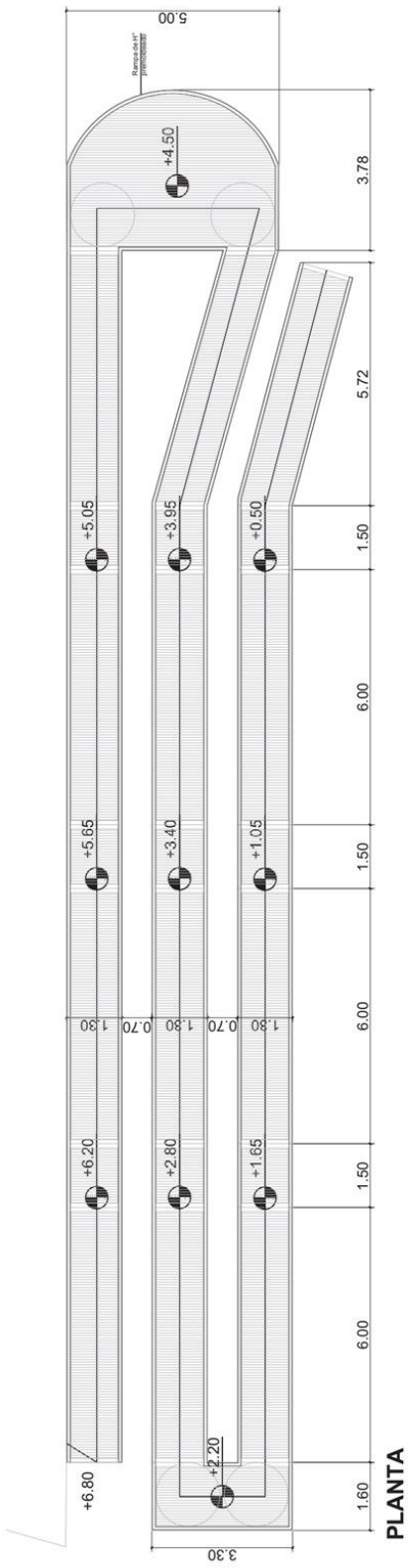
Malla con Planchuelas 25x3mm y red barras 5 mm  
Terminación Galvanizado  
Modulo 1x1 m

Todas las medidas y niveles deberán replantearse en obra. Las que figuran en el plano son indicativas. Documentación para presupuestar. NO APTA PARA CONSTRUIR

MUNICIPIO DE LANÚS  
SECRETARÍA DE DESARROLLO URBANO

DETALLE REJA PUENTE PEATONAL  
Esc. 1:20

# "Readecuación del paseo peatonal ex puente carretero en Remedios de Escalada, Lanús"

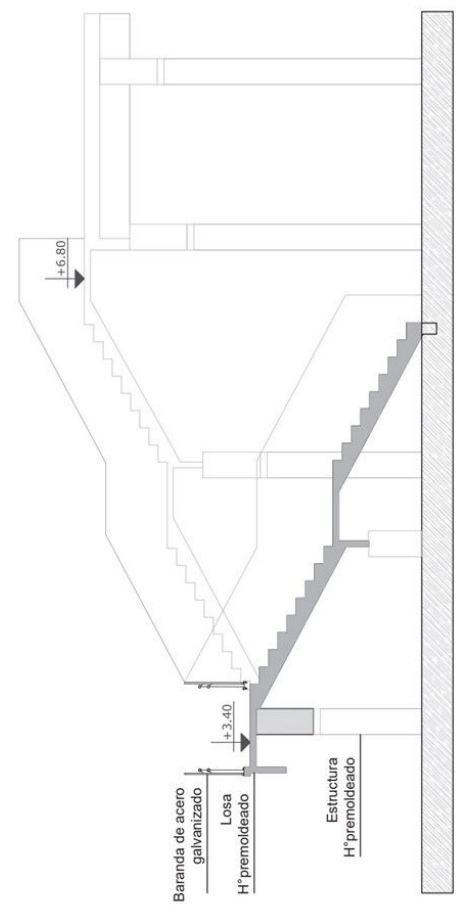
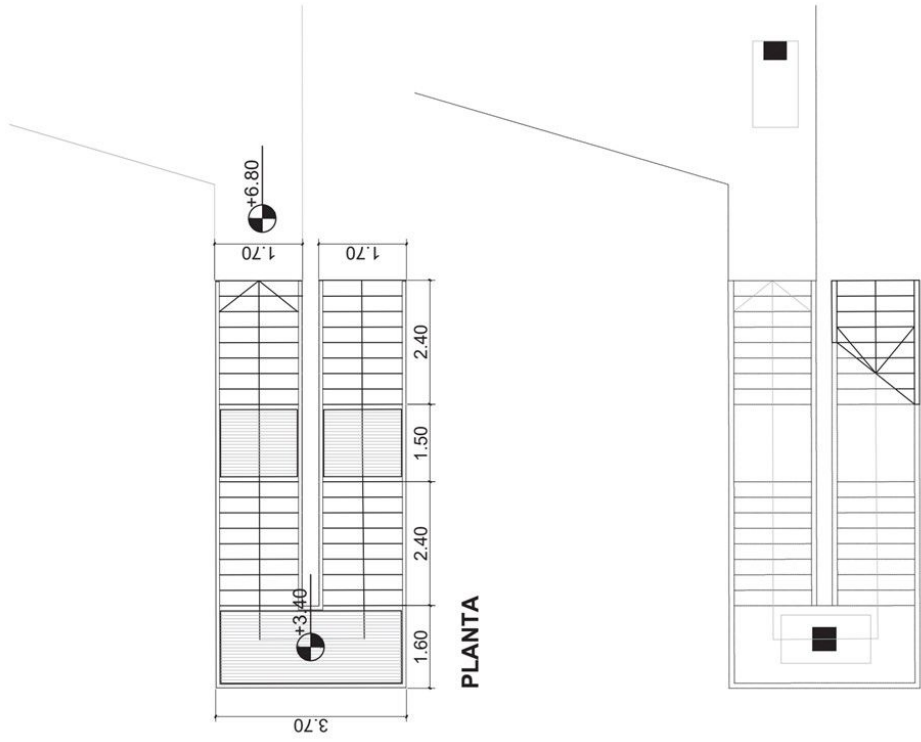


Todas las medidas y niveles deberán replantearse en obra. Las que figuran en el plano son indicativas. Documentación para presupuestar. **NO APTA PARA CONSTRUIR**

MUNICIPIO DE LANÚS  
SECRETARÍA DE DESARROLLO URBANO

DETALLE RAMPA  
Esc. 1:150

# "Readecuación del paseo peatonal ex puente carretero en Remedios de Escalada, Lanús"



"Readecuación del paseo peatonal ex puente carretero en Remedios de Escalada, Lanús"



Todas las medidas y niveles deberán replantearse en obra. Las que figuran en el plano son indicativas. Documentación para presupuestar. **NO APTA PARA CONSTRUIR**

MUNICIPIO DE LANÚS  
SECRETARÍA DE DESARROLLO URBANO

VISTA PEATONAL PLAZOLETA DE ACCESO



"Readecuación del paseo peatonal ex puente carretero en Remedios de Escalada, Lanús"



Todas las medidas y niveles deberán replantearse en obra. Las que figuran en el plano son indicativas. Documentación para presupuestar. **NO APTA PARA CONSTRUIR**

MUNICIPIO DE LANÚS  
SECRETARÍA DE DESARROLLO URBANO

VISTA PUENTE PEATONAL



**MUNICIPIO DE LANUS  
SECRETARIA DE DESARROLLO URBANO  
SUBSECRETARIA DE ARQUITECTURA E INFRAESTRUCTURA  
DIRECCIÓN GENERAL DE OBRAS DE ARQUITECTURA E INFRAESTRUCTURA**

**OBRA: "READECUACIÓN DEL PASEO PEATONAL EX PUENTE CARRETERO EN REMEDIOS DE ESCALADA, LANÚS"**

**PLANILLA DE COTIZACIÓN**





MUNICIPIO DE LANUS  
SECRETARIA DE DESARROLLO URBANO  
SUBSECRETARIA DE OBRAS DE ARQUITECTURA E INFRAESTRUCTURA  
DIRECCION GENERAL DE OBRAS DE ARQUITECTURA E INFRAESTRUCTURA

Obra: "Readecuación del paseo peatonal ex Puente Carretero en Remedios de Escalada, Lanús."

ITEMS	DESCRIPCION	UNIDAD	CANTIDAD	PRECIO \$	TOTAL	%
				UNTARIO		
<b>1 TRABAJOS PRELIMINARES Y COMPLEMENTARIOS</b>						
1.1	Trabajos preliminares, obrador, cartel de obra, señalización. Energía eléctrica. Agua de construcción. Equipos y herramientas. Metodología de trabajo. Organización y replanteo. Limpieza de terreno. Planos de Obra. Planos conforme a Obra.	gl	1			
<b>SUBTOTAL ITEM \$</b>					-	0.00%
<b>2 DEMOLICIÓN Y MOVIMIENTOS DE SUELOS</b>						
2.1	Retiro de equipamientos existentes en mal estado.	u	2			
2.2	Retiro de columnas existentes.	u	8			
2.3	Retiro de luminarias existentes.	u	18			
2.4	Desmante reja existente y escalera metálica.	gl	1			
2.5	Picado de solado para sector de equipamiento deportivo.	m2	52			
2.6	Movimiento de suelo - Excavación y Retiro de tierra para bases.	m3	10			
<b>SUBTOTAL ITEM \$</b>					-	0.00%
<b>3 ESTRUCTURA DE HORMIGÓN ARMADO</b>						
3.1	Bases de Hormigón Columnas-Hormigón para unión de columnas y cuencos bases. Cuantía 60kg/m3 (BASE + TRONCO DE COLUMNAS) para columnas premoldeadas. Se considera agrandar la base.	m3	4			
3.2	Bases de Hormigón Columnas-Hormigón para unión de columnas y cuencos bases. Cuantía 60kg/m3 (BASE + TRONCO DE COLUMNAS) para apoyo de losa in situ	m3	2			
3.3	Columnas cuantía 85 kg/m3 hormigón visto para apoyo de losa. Medidas 80x80 cm	m3	15			
3.4	Vigas cuantía 180 kg/m3 y Losa de espesor 12cm	m3	16			
3.5	Provisión de hormigón elaborado H21 para uniones. Incluye equipo de bombeo.	m3	8			
<b>SUBTOTAL ITEM \$</b>					-	0.00%
<b>4 HORMIGÓN PREMOLDEADO</b>						
4.1	Provisión y colocación de elemento premoldeados de hormigón de rampa y escalera.	gl	1			
<b>SUBTOTAL ITEM \$</b>					-	0.00%
<b>5 MAMPOSTERÍA</b>						
5.1	Bloque de H°A°   portante de 15x19x39 en plazoleta acceso oeste.	m2	3			
5.2	Reparación de mochetas y colocación de drenajes en canteros	gl	1			
5.3	Revestimiento con ladrillo de mampostería común para completar muro	m3	4			
<b>SUBTOTAL ITEM \$</b>					-	0.00%
<b>6 SOLADOS</b>						
6.1	Reparación de solados. Incluye demolición y ejecución de Hº peinado_Sector Puente Carretero	m2	150			
6.2	Reparación solado de Hº peinado en sectores deteriorados_Sector Plaza acceso oeste	gl	1			
6.3	Limpieza de desagües sobre solados. Incluye rejillas y ductos	gl	1			
6.4	Carpeta cementicia	m2	52			
6.5	Vereda de Hormigón H21 Terminación Peinado (desmante y nivelación, retiro de escombros, film, construcción de contrapiso, ejecución de cazuelas, rampas de HºAº, escalones para salvar desnivel, y readecuación de servicios.)	m2	132			
6.6	Solado intertrabado s/arena mod. Unikret tipo Blokret Color en caminos plaza. Incluye, excavación, compactación,subbase, manto de arena.	m2	340			
<b>SUBTOTAL ITEM \$</b>					-	0.00%
<b>7 PINTURA</b>						
7.1	Anti óxido y esmalte sintético sobre viga metálica de puente. Incluye tratamiento de arenado para recuperación de superficie deteriorada.	m2	652			
7.2	Anti óxido y Esmalte sintético sobre postes iluminación. Incluye pintura antipepatina hasta 2,5 m	u	8			

7.3	Látex sobre superficies exteriores	m2	83		
7.4	Látex sobre muros de contención puente vehicular, canteros, escalera y rampa.	m2	97		
7.5	Pintura látex exterior en túnel bajo puente. Incluye Tratamiento sobre superficies quemadas.	m2	189		
7.6	Pintura Tipo Pisoacril para solado cinta serpenteante	m2	240		
7.7	Pintura Tipo Pisoacril para solado sector equipamiento deportivo	m2	52		
7.8	Pintura epoxi sobre escalera.	m2	50		
7.9	Esmalte sintético gris en barandas de rampa y escaleras.	ml	119		
7.10	Esmalte sintético color (a definir) en bancos metálicos existente	u	12		
7.11	Esmalte sintético gris en cestos metálicos existente	u	10		
7.12	Demarcación pintura para bicisenda termoplástico 3 mm. Incluye ejes, cruces, sendas y preformados.	ml	470		
<b>SUBTOTAL ITEM</b>				\$	- 0.00%

8 INSTALACIÓN ELÉCTRICA					
8.1	Recambio de Luminaria existente sobre puente por artefacto LED Equiv a 400w Strand SX100 o similar.	u	8		
8.2	Prov. Y Coloc. Tablero Iluminación Urbana y tendido eléctrico.	gl	2		
8.3	Prov. Y Coloc. Tablero seccional Iluminación Urbana y tendido eléctrico, en cruce de túnel.	gl	1		
8.4	Provisión y colocación cable subterráneo 2x6	ml	220		
8.5	Provisión y colocación cable subterráneo 2x6_Sector Pte. Carretero	ml	170		
8.6	Provisión y colocación cable subterráneo 2x6 , en cruce de túnel	ml	130		
8.7	Provisión y colocación cable subterráneo 2x6 conexonado de luminarias.	ml	108		
8.8	Provisión y colocación cable subterráneo 2x6 conexonado de luminarias en cruce de túnel	ml	36		
8.9	Provisión y colocación de luminarias led tipo Anubis Simón incluye caño y tendido.	u	23		
8.10	Provisión y colocación de luminarias led tipo Anubis Simón. Incluye desmonte de artefactos existentes_Sector Plaza Acceso Oeste	u	6		
8.11	Prov. Y Conex. Plafón Estanco Plástico C/Tubo Led 1x18w. Incluye reja protección.	u	10		
8.12	Provisión y colocación de luminarias led tipo "wallwasher" con reja de protección para muro de mampostería	u	2		
<b>SUBTOTAL ITEM</b>				\$	- 0.00%

9 EQUIPAMIENTO					
9.1	Prov. y Col. de Bicicletero de H° premoldeado tipo Durban "Velo" o similar	u	5		
9.2	Prov. y Col. de banco de H° premoldeado tipo "San Fernando" de Durban o similar	u	7		
9.3	Prov. y Col. de Mesa y bancos hormigón tipo Modelo Timbal Durban o similar	u	4		
9.4	Prov. y Col. de cesto de Hierro Fundido y hormigón modelo "Insignia" de Molo Urbano o similar	u	2		
9.5	Prov. y Col. de equipamiento deportivo "Barra ext. De Brazos y rotación" Crucijuegos	u	1		
9.6	Prov. y Col. de equipamiento deportivo "Jugos de Volantes grandes" Crucijuegos	u	1		
9.7	Prov. y Col. de equipamiento deportivo "Caminador simple" Crucijuegos	u	1		
9.8	Prov. y Col. de equipamiento deportivo "Maquina de Pedales con remos" Crucijuegos	u	1		
9.9	Prov. y Col. de equipamiento deportivo "Dorsalera simple" Crucijuegos	u	1		
9.10	Prov. y Col. de equipamiento deportivo "Fortalecedor de piernas" Crucijuegos	u	1		
<b>SUBTOTAL ITEM</b>				\$	- 0.00%

10 HERRERÍA					
10.1	Reja de protección Acero Galvanizado tipo Technos, planchuela y caños. Altura 0,60m ( a 2 m de nivel de calzada)_Sector Puente Carretero.	ml	152		
10.2	Baranda completa con pasamanos en rampa. Incluye pintura	ml	12		
10.3	Reposición de caños y planchuelas en barandas existentes. Incluye pintura sintética	gl	1		
10.4	Baranda con doble pasamanos, travesaños , acero galvanizado tipo Technos o similar_Sector Plazoleta acceso este.	ml	245		
<b>SUBTOTAL ITEM</b>				\$	- 0.00%

11 PARQUIZACIÓN					
11.1	Retiro de arboles secos	u	2		
11.2	Movimiento de suelos + aporte de tierra negra	m3	38		
11.3	Sustrato para plantación en canteros	m3	12		
11.4	Sustrato para plantación de césped	m3	2		
11.5	Prov. Y Col. De compost. + césped semillas 4 estaciones	m2	376		

11.6	Prov. Y Col de arbustos tipo Phormium tenax 'Atropurpureum'	u	23		
11.7	Prov. Y Col de arbustos tipo Austroeupatorium inulifolium E03 y Carex broncina E03	u	360		
11.8	Prov. Y Col. De arboles especie Jacaranda y tutores.	u	8		
11.9	Prov. Y Col. De árbol especie Jacaranda y tutores._Sector Plazoleta acceso este	u	1		
11.10	Prov. Y Col. De árbol especie Lapacho Rosado y tutores.	u	4		
				<b>SUBTOTAL ITEM</b>	\$ - 0.00%

<b>12 LIMPIEZA PERIÓDICA Y FINAL</b>					
12.1	Limpieza periódica y final de obra	gl	1		
				<b>SUBTOTAL ITEM</b>	\$ - 0.00%

				<b>TOTAL</b>	\$ - 0%
--	--	--	--	--------------	---------



**MUNICIPIO DE LANUS**  
**SECRETARIA DE DESARROLLO URBANO**  
**SUBSECRETARIA DE ARQUITECTURA E INFRAESTRUCTURA**  
**DIRECCIÓN GENERAL DE OBRAS DE ARQUITECTURA E INFRAESTRUCTURA**

**OBRA: "READECUACIÓN DEL PASEO PEATONAL EX PUENTE CARRETERO EN REMEDIOS DE ESCALADA, LANÚS"**

**PROPUESTA**

-----La firma..... que suscribe, inscrita en el Registro de Licitadores del Ministerio de Infraestructura de la Provincia de Buenos Aires con el N°.....y/o Registro Nacional de Constructores con el N° ..... y en el Registro de Licitadores de Obras Públicas de este Municipio con el N°..... según Decreto N° ..... ó en trámite según expediente N°.....con ..... domicilio ..... legal ..... en .....y domicilio real en ..... ha retirado una copia del legajo y se compromete a ejecutar los trabajos de la **OBRA: "READECUACIÓN DEL PASEO PEATONAL EX PUENTE CARRETERO EN REMEDIOS DE ESCALADA, LANÚS"** en este acto por la suma de pesos..... (\$.....), o sea con el.....% de aumento-reducción sobre el Presupuesto Oficial.

La Garantía de la Oferta por un monto de pesos..... (\$.....) que se acompaña en la documentación, se ha efectuado mediante .....

-----Firma la presente Propuesta en carácter de Representante Técnico..... título..... inscripto en el Colegio Profesional de la Provincia de Buenos Aires (Matricula N°.....).

**NOTA:** En caso de discrepancia entre el valor expresado en letras y en números, tendrá validez el indicado en letras.

En caso de discordancia entre el monto total y el valor resultante de aplicar el porcentaje de aumento o disminución cotizado al Presupuesto Oficial, prevalece el primero de ellos.-

.....  
REPRESENTANTE TÉCNICO  
(FIRMA, MATRICULA Y ACLARACIÓN)

ORTIZ  
Carlos  
Ruben

Firmado digitalmente por  
ORTIZ Carlos Ruben  
Fecha: 2021.05.10  
10:24:26 -03'00'

.....  
CONTRATISTA

GOGGIA  
Martin  
Antonio

Firmado digitalmente  
por GOGGIA Martin  
Antonio  
Fecha: 2021.05.10  
12:25:03 -03'00'

Lanús, 18 de Mayo de 2021

**LICITACIÓN PÚBLICA N°26**

OBRA: "READECUACIÓN PASEO PEATONAL EX PUENTE CARRETERO- REMEDIOS DE ESCALADA"

**CIRCULAR N°1- SIN CONSULTA**

Se pone en conocimiento de los Señores oferentes que la visita a obra se llevará a cabo el Miércoles 26 de Mayo del corriente año a las 11:00 hs en la calle 29 de Septiembre y Gral Ferre, Remedios de Escalada, Lanús.

**La presente circular, firmada por la Empresa y Representante técnico, deberá formar parte de la Presentación de la Propuesta.**

**GOGGIA  
Martin  
Antonio**

Firmado digitalmente  
por GOGGIA Martin  
Antonio  
Fecha: 2021.05.18  
16:16:54 -03'00'



Arq. Julieta Lanfredi  
Dir. Gral. de Obras de Arq. e Infraestructura  
Secretaría de Desarrollo Urbano  
Municipio de Lanús

Lanús, 28 de Mayo de 2021

**LICITACIÓN PÚBLICA N°26**

OBRA: "READECUACIÓN PASEO PEATONAL EX PUENTE CARRETERO- REMEDIOS DE ESCALADA"

**CIRCULAR N°2- SIN CONSULTA**

Se pone en conocimiento de los Señores oferentes que para participar de la apertura deberán contar con la Inscripción en el Registro de proveedores de SOFSE/ADIF.

**La presente circular, firmada por la Empresa y Representante técnico, deberá formar parte de la Presentación de la Propuesta.**

GOGGIA  
Martin Antonio

Firmado digitalmente por  
GOGGIA Martin Antonio  
Fecha: 2021.05.28  
13:57:02 -03'00'



Arq. Julieta Larriecchi  
Dir. Gral. de Obra de Arq. e Infraestructura  
Secretaría de Desarrollo Urbano  
Municipio de Lanús

Lanús, 28 de Mayo de 2021

**LICITACIÓN PÚBLICA N°26**

OBRA: "READECUACIÓN PASEO PEATONAL EX PUENTE CARRETERO- REMEDIOS DE ESCALADA"

**CIRCULAR N°3- CON CONSULTA**

Se pone en conocimiento de los Señores oferentes las siguientes aclaraciones al pliego técnico particular, según las consultas realizadas a la fecha:

- Item 3 – HORMIGON ARMADO

Item 3.3 y 3.4 – Se contemplara la propuesta de su ejecución con hormigón premoldeado, que luego será evaluado al momento de la ejecución por la inspección de obra.

- No se otorgara prórroga para la fecha de apertura.
- Art 43 / inciso 1.3: " 1.3- Contrato profesional del Representante Técnico por la tarea Estudio de Propuesta visado por el colegio profesional correspondiente de la Provincia de Buenos Aires ": CORRESPONDE.

**La presente circular, firmada por la Empresa y Representante técnico, deberá formar parte de la Presentación de la Propuesta.**

**GOGGIA Martin  
Antonio**

Firmado digitalmente por  
GOGGIA Martin Antonio  
Fecha: 2021.05.28  
13:56:26 -03'00'



Arq. Jujeta Lanfradi  
Instituto de Obra de Arq. e Infraestructura  
Municipal de Desarrollo Urbano  
Municipio de Lanús